

www.kotobarabia.com

علم الاجتماع



www.kotobarabia.com

والرعاية الاجتماعية



علم الاجتماع والرعاية الاجتماعية

دراسات مَهْدَاة إلى روح الأستاذ الدكتور عبدالمعزم شوقي

تأليف

مجموعة من أساتذة الجامعات

تحرير

عبدالهادي الجوهري

طبقا لقوانين الملكية الفكرية

**جميع حقوق النشر و التوزيع الالكتروني
لهذا المصنف محفوظة لكتب عربية. يحظر
نقل أو إعادة نسخ أو إعادة بيع أى جزء من
هذا المصنف و بثه الكترونيا (عبر الانترنت أو
للمكتبات الالكترونية أو الأقراص المدمجة أو أى
وسيلة أخرى) دون الحصول على إذن كتابي من
كتب عربية. حقوق الطبع الورقى محفوظة
للمؤلف أو ناشره طبقا للاتفاقيات السارية.**

تصدير

. //

.

.

.

.

.

.

.

.

.

.

.

.

.

.

.

.

الباب الأول

الدكتور عبدالمنعم شوقي

السيرة والمسيرة

..... :

..... :

..... :

..... :

الفصل الأول

النشأة والتعليم^(*)

/ /

.

—

—

.

.

.

• • • •

•

•

”

”

•

•

•

•

”

”

”

”

•

—

—

()

.

.

—

.

.

.

"

"

—

"

"

"

.

.

.

II

.

.

.

.

.

—

—

.

"

"

.

.

.

.

.

.

.

.

.

..

()
.

()" "

()

.

()

= =

— ()

—

"

()

"

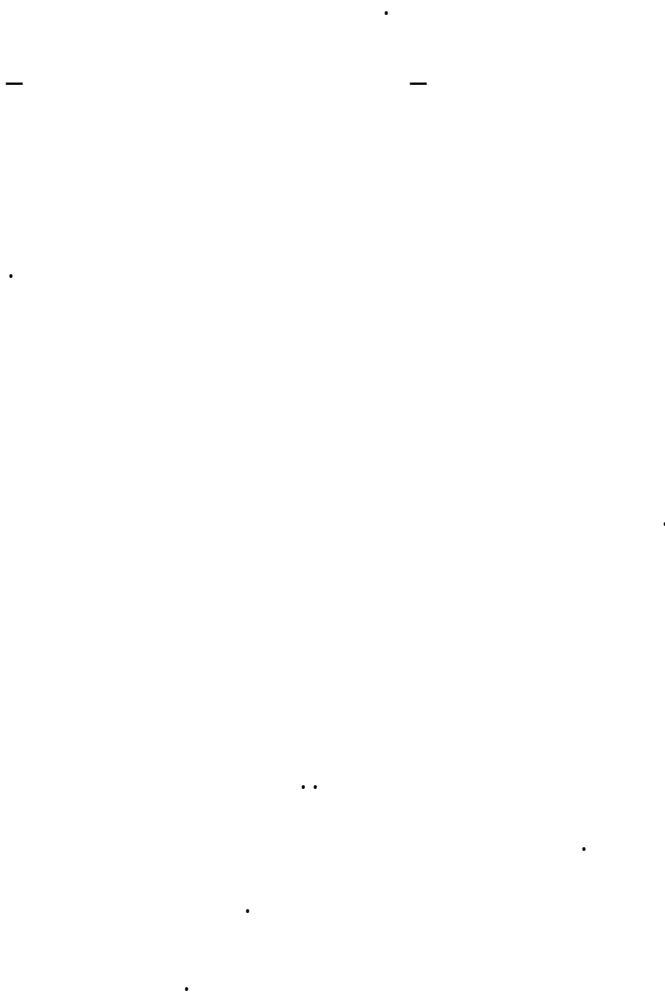
—

—

=

=

()



.

)

(

وهنا تجدر الإشارة إلى بعض القضايا التي تفرض
نفسها:

:

()

()

.

)

(

.

.

.

.

.

:

.

.

.

.

.

.

()

.

:

.

.. ..

"

"

.

:

.

—

—

.

:

—

.()

•

—

•

•

• •

()

•

• •

التعليم:

"

"

—

()

.

()

.

.

"

"

.

.

()

.

وهنا يحسن ذكر بعض الأحداث التي كانت لها
بعض الآثار أثناء مرحلة الدراسة:

.

.

.

.

.

.

.

-

.

(*)

(*)

.

.

||

||

.

.

.

(*)

.

.

(*)

.

.

.

)

(

—

.

.

.

.

.

•
()
•

•

•

•

•

•

()

•

• $\frac{1}{2}$

• $\frac{1}{4}$

—

•

•

•

•

•

• •

•

•

—

.

.

.

.

-

()

()

.

..

.

()

()

فترة الدراسة بالولايات المتحدة الأمريكية:

:

:

" _

.

.

.

.

—

—

—

.

.

—

.

.

.

.

—

.

.

.

—

—

”

”

.

.

.

.

.

.

—

.

：

：

：

：

—

.

.

.

—

—

—

.

—

.

.

—

Street

Corner Social Worker



.

.

"

"

.

"

.

.

!!

!!

-

"

"

.



.

.

.

()

...

.

:

.

"

-

“ ” “ ” “ ”

()
.

) -
(

. -

:
.
:
「
」

.

()

.

：

「

・

「

・

「

”

・

”

”

・

・

・

”

・

”

:

:

-

.

-

.

-

.

-

.

-

.

.

.

)

.(

-

"

"

—

—

.

"

.

"

"

"

—

.

.

.

—

()

.

()

.

-

.

.

.

.

-

.

.



”

•

•

•

•

•

•

•

•

—

•

”

”

•

• • • •

”

”

•

—

—

.

. . .

.

—

—

.

.

— —

Folk High Schools

()
.

()

:

:

()

—)

(

.

)

.(

—

: —

)

/

(

.

.

()

/

. . .

"
.

(*) () -

()

= = .

- / . /
- -

.
.

.
.
(*)

.
.

.

" . . .

.

.

.

.

”
.

—

—

：

。

”

—

—

—

—

（ ）
。

—

—

。

。

）

）

（

。

（ ）

) (

Feed Back (

.

.

-

.

.

.

-

"

"

"

"

.

:

「

.

「

.

「

.

-

.

-

.

()

.

.

-

.

.

.

.

||

.

الفصل الثالث

أهم القراءات والكتابات (*)

القراءات:

.

"

.

"

" "

" "

()

.

(*)

()

.

.

.

.

.

..

..

..

..

.

-

-

"

"

.

.

()

.

()

.

:

:

.

..

.

.

—

—

.

.

—

—

.

.

.

—

—

.

.

.

الكتابات:

-

-

()

.

.

()

-

.

()

.

()

"

"

.

—

—

—

.

"

"

.

.

—

.

."

" Major

Minor

.

" "

"

"

.

.

.

"

-

"

.

-

"

"

.

"

.

.

•

-

()

•

" "

•

•

「

•

「

•

「

()

•

•

:

.

「

.

「

.

-

-

/ /

/ /

/ /

/ /

.

()

.()

:

-

.

「

”

”

.

)

「

(

.

「

.

()

.

.

「

・

「

・

—

—

()

(—)

・

・

・

الفصل الرابع

اتجاهات وآراء صاحب السيرة^(*)

أمثلة من الاتجاهات الشخصية

لم يخطط لحياته:

:"

.

.

.

-

.

)

.(

.

-

.

.

..

.

التحدى:

ذكر لمحور هذه السيرة: "كنت في جميع

مراحل حياتي":

-

.

)

.

(

.

.

)

.(

)

(

.

()

.

—

—

.

)

()

(

.

.

.

.

—

"
.

العمل المستمر:

.

—

—

.

.

.

.

.

العمل الميداني:

العمل مع الناس:

القدرة على اتخاذ القرارات:

الابتعاد عن الأعمال الروتينية:



— ()



()

رفع كفاءة العاملين:

.

.

.

—

—

.

.

.

الإيمان بالبحث العلمي:

العمل المستقل:

أمثلة أخرى:

..

...

.

..

أمثلة من الاتجاهات المهنية لصاحب السيرة:
رأيه في الجامعة والمجتمع:

.

"

"

.

()

.

.Demonstrations

.

()

..

.

—

—

.

.

.

.

.

.

رأيه في إعداد الاجتماعيين:

تعد الجامعات فئتين من الجامعيين:

..

—

.

—

..

—

.

Social

Reform

.

.

.

.

.

.

)
... (.

رأيه في سياسة الرعاية الاجتماعية:

..



رأيه فى دور وزارة الشؤون الاجتماعية:

.

.

.

.

.

.

—

—

—

..

—

.

"

"

—

—

.

.

”

”
..

” ”

.

()
.

.

”

”
.

” ”
.

()

رأيه في العلاقة بين وزارة الشؤون الاجتماعية
والنشاط الأهلي:

.

.

()

.

..

:

-

()

.

" "

()

-

()

-

.

-

.

.

. . . .

•

•

•

•

-

-

•

-

•

-

•

•

رأيه فى مبادئ الخدمة الاجتماعية فى مصر:

رأيه في البحث الاجتماعي في مصر:

—

—

.

.

.

.

...

⋮

..

.

١- رأيه في ثقافة المجتمع المصري:

.

.

.

..

.

..

.

.

—

..

.

..

..

..

..

.

..

المجتمع المصرى نتاج للزمان:

—

.

—

—

—

.

.

—

—

.

.

—

.

—

.

||

||

..

.

—

—

.

—

.

—

.

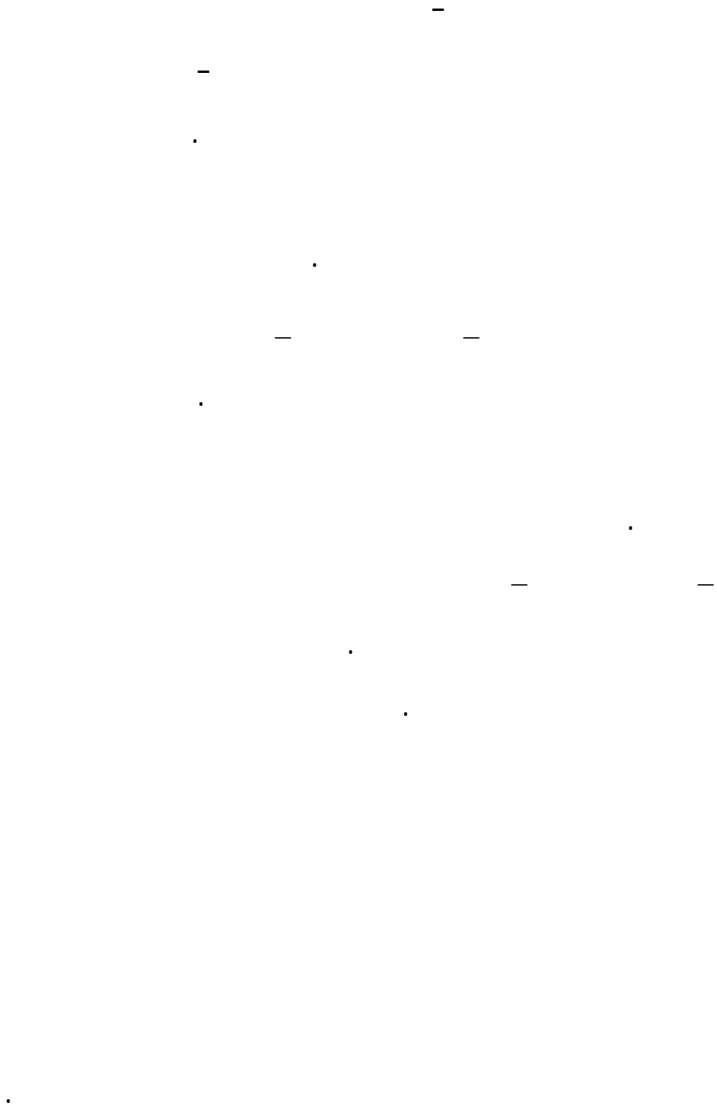
.

—

.

—

.



المجتمع المصرى نتاج للمكان:

.

.

.

.

.

—

—

.

.

.

.



.

..

..

..

.

.

.

.

.

-

-

.

.

.

.

.

.

.

.

.

.

.

"

"

.

التشاقف والمجتمع المصرى:

—

—

.

.

.

.

.

.

.

—

—

.

—

—

..

.

.

—

.

—

—

.

.

.

.

—

—

—

—

—

—

—

—

. . . .

.

.

..

.

.



الأصالة المصرية باقية:

.

.

.

.

.

.

—

.

.

.

.

الخلاصة:

أمثلة من الاتجاهات الفكرية لصاحب السيرة:
بين التنظير والتطبيق:

تكامـل المعرفة:

" .

.

.

)

.(

.

.".

—

—

—

"

"

()

.".

"

)

()

..

..

.

..(...

"

"

— — — — —)

.(... —

.

رؤية عالمية:

.

.

.

. . .

.

..

.

.

.

.

.

.

رؤية محلية:

.

.

—

—

.

—

—

.

..

.

.

الانحياز للجماهير:

—

—

.

.

.

.

.

.

.

.

—

—

.

.

.

—

—

.

.

رأيه في الأصالة والمعاصرة:

.

.

.

.

.

.

.

.

..

.

رأيه في المتعلمين:

.

..

.

.

.

:

.

Г

Г

)

-

-

.(...

-

.

「

.

「

.

.

—

—

.

.

.

「

.

.

.

.

رأيه في المشاركة الشعبية والتكامل:

.

.

..

.

.

.

الباب الثاني

في علم الاجتماع الحضري

الفصل الخامس:

"

" "

"
.

الفصل السادس:

.

الفصل الخامس

الحارة كوحدة لتنمية المجتمع المدلى

”دراسة تطبيقية بشياختى العطار

والشماشرجى”

”حى شمال القاهرة”^(*)

أولاً: الإطار النظري للدراسة

مفهوم الحارة وخصائصها:

” ”

.

(*)

"

"

.

.

.

“Webrs

Arabic –English Dictionary

Part

Quart

)

Ghetto

Section

Alley Land

.Neighbourhood Side street

. ()

" Natural Area "

. ()

" Forman "

" Forman "

()
.

)

(

..

.

Uncontrolled

()
.

Bergal

. ()

)

(

.

" :

. ()"

.

. ()

"

"

()

.

.

" "

" "

.

" " " "

.

.

" "

.

.

(—)

()

.

"

"

.

"

()"

.

" :

Hilman

"

.

" .
.

"

" .
.

. "

"Neighbbrhood "

. . . .

" "

. . .

.

.

خصائص الحارة:

.

.)

.

.

(

:

.

-

.

-

)

-

.(

-

-

.

-

.

.

-

.

-

-

.

() ())
() ()
. ()

.

...

.

•
•

—

.

.

.

.

—

—

. . . .

.

.

•
•

“

”

”

”

.

.

.

()
.

. " "

" " ()

()

.

. " " ()

“

”

—

—

· ...

· ...

()

”

”

·

..

أنها وحدة تنظيمية أساسية في المجتمع الحضري

.

.

·
·

-

.

-

..

.

-

.

-

.

-

الوظائف الاجتماعية للحارة :

Marshall

:

()

-

.

.

Urban Accommodation

.

—

—

()

-

.

.

.

ثانياً: مشاركة سكان الحوارى، وعلاقتها بتنمية مجتمعهم

.

. . . .

:

—

—

—

.

:

—

.

—

.

Speech .

()
.

.()

”()

.()”

•

”

()
•

∴

-

M-Ross

” ∴

()”
•

-

()
.

-

-

-

.

-

.

-

.

-

:

—

.

—

()

.

التدخل المهني للخدمة الاجتماعية باستخدام طريقة تنظيم المجتمع لتنمية مجتمع الحارة

"Land "

()

.

.

.

Rothman"

:

" E, Lindeman"

:

.

Ross

.

:

Process

.

:

Superegl

.

Community

Problem – Solving Approach

()

:

()

:

()

.

)

.

() (

.

Locality :

—

Development

:

—

—

—

—

. Ross

:

—

:

.

—

.

—

.

—

—

.

.

Social Action :

—

.

:

-

-

-

ثالثاً: الاستراتيجية المنهجية لبرنامج التدخل المهني

أولاً: تصميم الدراسة الميدانية:

)

-

— (.

.

” ”

) ()
(.

ثانياً: ضوابط التجربة:

) —

(

.

"

"

-

.

-

-

()

.

ثالثاً: مجالات البحث (عينة البحث):

)

(

"

"

”

”

**جدول رقم (١) يوضح المجال البشري والمكانى
للبحث**

		شِياخة العطار (مداينة)							

()

		()										لهيئة مؤشر
												دد البلوكات
												دد الحالات
												دد المتنازل بالحالات
												دد الاسم بكل حانة

:

)

-

(

-) -
(.

.

:

-

.

-

.

-

.

-

.

المجال الزمني للبحث:

·
:

:

-

-

-

-

برنامج التدخل المهني
أهداف التدخل المهني:

Process

Task – goal

مبررات التدخل المهني مع مجتمع الحارة:

) -

.(

—

—

—

—

—

—

الفروض الرئيسية والفرعية التي يعتمد عليها برنامج
التدخل المهني:
الفرض الرئيسى:

-

.

الأدوار المهنية الممارسة وتكتيكات التغيير:

.

محتويات برنامج التدخل المهني :

()

() :

-

ولتحقيق ذلك قام الباحث بما يلي :

•

$$\cdot \left(\dots \right)$$

•

رابعاً: الدراسة الميدانية

—

()

•

11

11

•

•

•

•

•

• •

()

()

• —

•

		-	-	-	-		()
%							
							()
%							

% (-)

. %

() : -

.

								()
%								
								()
%								

% " " " "

%

%

% .

%

%. %

%

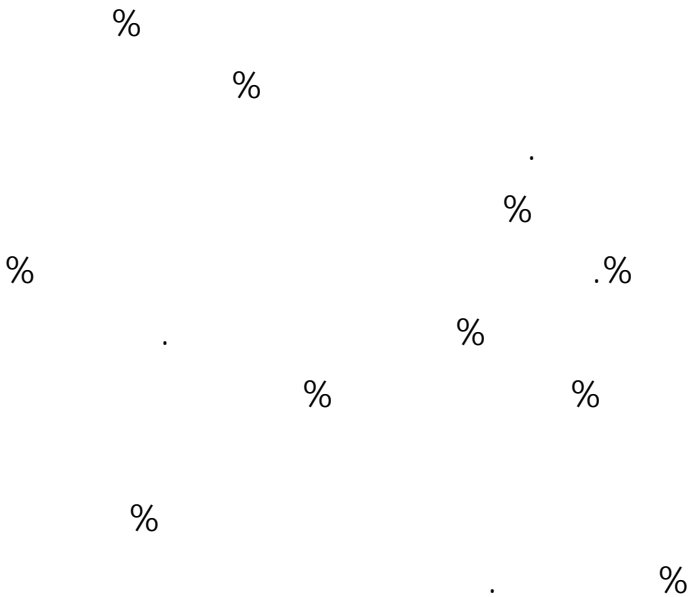
%

أما بالنسبة للأبناء فقد تبين من الدراسة مايلي :
()

.()

لعداد	لحالة	لتحوي	ميوه	بتالي	عدادي	توسط	الي	لجميع
لعداد								
								%
لعداد								
								%

وفيما يتعلق بالحالة الاجتماعية :



الحالة المهنية لسكان الحوارى :

—

.

—

.

:

.

يوضح الجدول رقم (٦) التوزيع النسبي لمفردات
عينة البحث حسب الحالة المهنية :

المعلم (ملاحظة)	طبعة	وظيفة حكومية	القطاع الخاص	الح متجول	في	أحب عمل	عاشت	عوق	المجموع
									%
									%
المشاركين (تجريبية)									

—

%

%

%

%

.

Galdarola

"

%

%

%

%

.

.

:

.

) :

(...

.

:

-

% () %

()

" "

()

(..)

– مدة الإقامة بالحارة:

()

المجموع	١٥ سنة فأكثر	١٠ سنوات	٥ سنوات	سنة واحدة	أقل من سنة	مدة الإقامة	العطال (مناظرة)
١٥٠	٥٧	٢٢	١٧	٣٤	٢٠	العدد	
%١٠٠	٣٨	١٥	١١	٢٣	١٣	%	
١٥٠	٨٨	٢٣	١٥	١٣	١١	العدد	الشاخص (تجريبية)
%١٠٠	٥٩	١٥	١٠	٩	٧	%	

()%

%

– وعن الدخل الشهري بالجنيه بالنسبة لسكان الحارة:

%

%

%

%

-الحالة السكنية:

()

القطاع (مناخية)	نوعية السكن	ملك	إيجار	مستقل	مشتري	غرفة	غرفتان	ثلاث	أربع	قديم	جد ي
	العدد	١٠	١٤٠	٨	١٤٢	٥٠	٧٠	٣٠	-	٩٦	٥٤
	%	٦	٩٤	٥	٩٥	٣٣	٤٧	٢٠		٦٤	٣٦
الشماخري (تجريبية)	العدد	٤٨	١٠٢	٤٠	١١٠	٥٢	٤٧	٤٩	٢	٨٧	٣٣
	%	٣٢	٦٨	٢٧	٧٢	٣٦	٣١	٣٢	١	٥٨	٤٢

() %) %

() %) %

(

(% %)

.(% %)

:

-

%

%

-

%

%

-

(%)

(%)

.

-

%

%

" "

- وعن مدى اتباع الأساليب الصحية بالمسكن:

- :

%

%

%

%

%

%

- :

%

%

:() -

% %

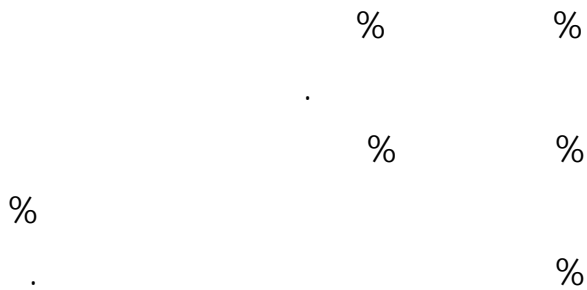
- وعن إيجار المسكن:

% %

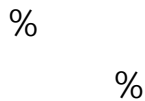
%.%

- وعن اتباع الأساليب الصحية فى العلاج والعناية
بالأطفال:

% %

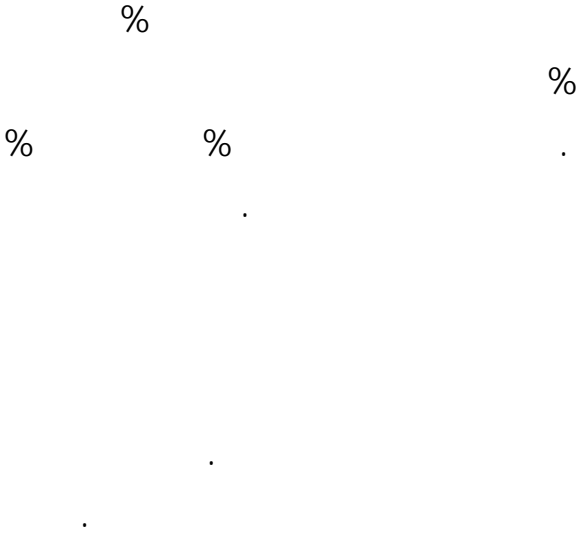


– أما عن شغل أوقات الفراغ:



:

القضاء وقت الفراغ	النشاط	النسبة المئوية
زيارة الأصدقاء والمعارف والأصدقاء		
الاستماع للراديو أو مشاهدته التلفزيونية		
زيارة الأصدقاء والمعارف والأصدقاء		
قراءة الكتب		
الجلوس بالمنزل		
التعب للنادي		
التعب للسينما		
رحلة خلوية		



(٢) بيانات عن مدى معرفة سكان الحوارى
للمؤسسات الموجودة بالحارة وطبيعة العلاقات
السائدة بينهم وإمكانيات المشاركة لديهم:

مدى معرفة المؤسسات الموجودة بالبيئة: (يوضح
الجدول رقم ٩).

أسماء المؤسسات التي يعرفها أفراد العينة							مدى المعرفة		العدد والنسبة	
المستودع في الصحي	الوحدة الاجتماعية	جمعية أبناء العمال	جمعية أبناء الطائفة	الحزب الوطني	الجمعية الخيرية الإسلامية	جمعية تنمية المجتمع			شريحة	
							نعم	لا		
٨	١١	-	٦	٤	١٢	٧	١٢	٢٢	عدد	النسبة (%)
							٨			
٥	٧	-	٤	٣	٨	٥	٨٥	١٥	عدد	النسبة (%)
١٢	٩	٥	١٢	٦	١٩	٢١	١١	٣٦		
							٤		عدد	النسبة (%)
٨	٦	٣	٨	٤	١٣	١٤	٧٦	٢٤		

%

%

Survival Level

.

%

%

)

:

(

.

– طبيعة العلاقات بين سكان الحارة:

%

%

()

%

%

%

%

:

.

-

.

-

.

-

.

-

.

-

:

%

%)

-

.(

%

%)

-

.(

%)

-

.(

%

)

"

"

-

.(

%

%

-) % %

.(

-) % %

.(

-) % %

(

(٣) المشكلات التي يعاني منها سكان الحواري والوسائل التي استخدمت لمواجهتها قبل التدخل المهني :

:

نوع المشكلة	شريحة العطار	شريحة الشماشرجي
١ - مشكلة الصرف الصحي (طفح المجاري)	% ٩٢	% ٩١
٢ - عدم نظافة الشوارع	% ٨١	% ٨٣
٣ - حاجة المنازل إلى ترميم وإصلاح	% ٧٩	% ٧٣
٤ - عدم اهتمام المسؤولين بمشكلات الحارة	% ٦٦	% ٧٢
٥ - السلبية وعدم المشاركة مع جانب الأهالي	% ٦٥	% ٦١

٦ - ضعف الخدمات الطبية بالمستشفى العام	٦٠ ٪	٥٩ ٪
٧ - عدم وجود حديقة عامة	٥٩ ٪	٥٩ ٪
٨ - انقطاع التيار الكهربائي	٤٤ ٪	٤٢ ٪
كثرة المشاجرات بين السكان	٣٢ ٪	٣٤ ٪
١٠ - عدم مراعاة شعور الآخرين (ارتفاع المنياع)	٣٠ ٪	٣٢ ٪
١١ - استغلال التجار وعدم توفر السلع التموينية	٢٩ ٪	٢٠ ٪
١٢ - عدم توفر مياه الشرب	٢٨ ٪	٢٠ ٪

:

-) %

.(%

-) % %

.(

-

.(% %)

-) %

.(%

%

.%

%

-

%

(

)

%

(

)

.

%

%

%

:

.

-

Hunter

Self –

defeating Attitude

() :

:

الجموع	عدد عمل شئ	حق	مظاهر	اجتماعيات	شكاوى	مقالات	الوسائل	شبكة العنكبوت (ملاحظة)
١٥٠	١٠٢	-	-	٥	٢٥	١٨	عدد	
%١٠٠	٦٨	-	-	٣	١٧	١٢	%	
١٥٠	٩٨	٢	٢	٨	٢٢	١٩	عدد	شبكة السماعات (تجريبية)
%١٠٠	٦٦	١	١	٥	١٤	١٣	%	

%

%

:

. % % -

. % % -

% % -

-

. % %

:

..

.

:

%) -

.(%

-) % %
.(

-) %
.(%

-) % %
.(

-) %
.(%

(٤) المقترحات التي عبر عنها سكان الحوارى
لمواجهة مشكلات مجتمعهم المحلى وتنمية .

جدول رقم (١١) يوضح هذه المقترحات :

الشماشحي		القطار		الشيخة المقترحات
%	عدد	%	عدد	
٩٠	٣٥	٨٧	١٣٠	- ضرورة حل المشكلات الأساسية للحاة (الصرف الحي، النظافة، الخدمات الطبية، الإسكان).
٧١	١٠٧	٦٨	١٠٢	- ضرورة قيام المسؤولين بالاتصال المباشر بسكان الحوارى وعدم إهمالهم.
				- أن يكون هناك شخص موقوف فيه يعمل مع الحاة.
٦٨	١٠٢	٦٣	٩٥	- عمل لقاءات مشتركة بين الأهالي وبعضهم بالحاة.
٦٧	١٠٠	٦٣	٩٥	- عمل لقاءات مشتركة بين المسؤولين وسكان الحوارى.
٦٢	٩٢	٦٣	٩٥	- أن تكون هناك دراسة علمية للمشكلات ولا تتركّ للوساطة والمعارف.
٦٢	٩٢	٦٢	٩٢	- أن تكون هناك متابعة مستمرة لحلول المشكلات.
				- أن يرب الأهل على تحمل المسؤولية والمحافظة على الحاة.
٦١	٩١	٦٠	٩٠	
٦١	٩١	٦٠	٩٠	

Process

. Task- G-

خامساً: التدخل المهني ونتائجه

()

-

.

:

-

)

.(

):

-

.(

:

:

:

الإدارة والأساليب المستخدمة					الجهود المبذولة	الوقت المستغرق	المتأثرين بالمشكلة
لجنة مصالحة	محقق	مقابلات	اجتماعيات	نسق العزف			
١	٢	١٢	٦	سكاه الحواري بالشماشرجي (التجريبية)	- تقديم شكوى إلى ملاك العقارات - تقديم شكوى إلى مجلس الحي	١٠ شهور حتى تم البدء في المجهود وتنفيذه	٧٩١ م سكاه الفيحة التجريبية

-

)

(

"

"

.

-

ولقد انفض الاجتماع على أن يتم الآتي:

تنفيذ المشروع

)

(

.

-

.

-

"

"

.

-

.

—

.

—

" .
"

" .
"

"

..

..
..

" "

—

.

—

—

—

//

.

.

—

.

—

.

)

(

()

-

-

:

•

•

•

•

.

.

نتائج المشروع:

-

"

"

"

"

.

-

-

.

-

.

-

" "

.

-

.

- أما مشروع إصلاح المساكن:

.

تعقيب عام :

()

"

"

.

.

سادساً: اختبار صحة الفروض

الفرض الأول :

مؤشرات الفرض :

-

-

() .

-

)

(

()

()

()

()

القياس المشاركة	الهيئة الضابطة (القطاع)				الهيئة التدريسية (الشماسية)			
	قبل		بعد		قبل		بعد	
	عدد	%	عدد	%	عدد	%	عدد	%
نعم شارك	١٩	%١٣	٢٩	%١٩	٢٥	%١٧	٩٢	%٩٢
لم أشارك	١٣١	%٨٧	١٢١	%٨١	١٢٥	%٨٣	٥٨	%٥٨
المجموع	١٥٠	%١٠٠	١٥٠	%١٠٠	١٥٠	%١٠٠	١٥٠	%١٠٠

القياس نواحي المشاركة	الهيئة الضابطة				الهيئة التدريسية			
	قبل		بعد		قبل		بعد	
	عدد	%	عدد	%	عدد	%	عدد	%
- المشاركة في دراسة المشكلات وتقديم مقترحات.	١٢	%٨	١٤	%٩	١١	%٧	٤٥	%٣٠
- المشاركة في تحديد أهم المشكلات.	٥	%٣	٧	%٥	٧	%٥	٤٥	%٣٠
- المشاركة في وضع الخطة	-	-	٣	%٢	٣	%٢	٣٣	%٢٢
- المشاركة في التنفيذ.	٧	%٥	٥	%٣	٤	%٣	٥٢	%٣٣
- التبرع بالموال.	-	-	-	-	-	-	٨٥	%٥٦
- حضور الاجتماعات.	-	-	-	-	-	-	٣٩	%٢٦

.

%

%

%

()

. %

%

)

(

.

-

الفرض الثانى :

مؤشرات الفرض :

-

-

-

-

()

:

-

-

-

)

:

(

أولاً:

—

—

—

ثانياً:

ثالثاً:

لم ينجح المشروع بنفس الكفاءة المرغوبة وذلك
للأسباب الآتية :

-

-

-

!

()

-

!

الفرض الثالث:

Task

: G

: -

: -

: -

: -

. ()

:

-

.

:

-

.

:

-

)

(...

.

:

— () " "

() (%) .

— (%) .

— (%) .

— (%) .

— (%)

—

(%) .

— (%) .

()

):

.(

تعقيب عام :

()

.

:

—

.

.

—

—

.

—

)

.(

—

.

.

.

:

)

(

—

—

"

"

.

:

:

..

..

..

..

.

:

.

•
•

-

•

-

•

-

•

Festinger

ثالثاً: المواصفات المهنية لأخصائي الحارة :

-

-

-

-

)

-

-

-

(

-

.

-

.

-

"

" !
.

·
·

"

"

.

-

.

رابعاً: المواصفات الشخصية :

-

-

-

خامساً: العلاقة مع المؤسسات المحلية:

..

.

.

.

سادساً: استراتيجية التغيير وتحقيق التنمية :

.

.

-

.

-

.

-

.

.

المراجع والهوامش

() Nawal Al-Messiri Nadim,
the concept of the Hare, A historical and sociological
study of Al-Sukkaryya, (Cairo, American University,
) pp. - .

() Harold E. Nattridge, the sociology of urban
living (london: Routledge kegan paul,) pp. - .

() Robert E-forman, Black Ghettos, white Ghettos
and slums (N.j. prentic – Hall,) ,p. .

() U.N Urbanization , Debelopment policies and
planning (UN. Publications, sales No E. IV,) p.

() Egon Ernest Bergal, Urban socioligy (N.Y.
mac- Grow-Hill book G., inc,), pp. -

()

)

()

.()

()

() Nawal Al- Messiri Nadim, op. Cit, p. .

() Arther Hillman : Community organization and
planning (ed prenting, N.y. the Millan,)p. .

()Egon Ernest Bergal, Urban sociology

(N.Y.mc.Grow Hill book G., inc,) p. .

()

() Sawsan Al-Messiri, "The Role of The Futuwwa in The Social Structure of The City of Cairo" Paper for the Conference on Changing forms of Patronage, . P .

()

()

() J.Abu- Lughoad, Cairo Years of the City Vistor- ious, N. J. Princenton Press . P .

() IRa, M. lapidus, Muslim Cities in the Latter Middle ages (Cambridge Harvard University Press,) p.

() J. Abu- Lughoad, p. .

() J. Abu- Lughoad, IBId, pp. - .

()

() Sawsan Al- Messeri, op. cit, p. .

()

" "

() Marshall B. Clinard, Slums and community Development (N.Y. the free press,), pp. - .

() Gaorge Brager and Harry specht, clmmunity organizing (N.Y.. Colobemhia University press ,),p. .

() K.p. Benne, L.p. Brownell and Wilbur C. Hallenbeck, "Participation and Democracy "in, Dorothy and Curtis Mial, eds, Our Community, (N,y: university press,) ,pp - .

. ()
()

() Dorothy and curtis mial, "Community Resources"op. cit, p. .

() Keith Joseph, "Invalvin the Client in policy making " Social work to-days, vol. .,No. ., (London: British Association of social workers, may,)

() Murray G. Ross, Community Organization, the Ories and principles (N.y. Harper& Brothers,)p. .

. ()
()

)- . ()
()

) . ()
()

() Charles I. Schatt Land. Social work Issues The political srea "the social welfare forum (N.Y. Columbia University press,) p.

()Helen Harris Perlman, "are we creating Dependency in Eiteen young Husband " ed. Social work and social values (London, Allen and Unwin,) p. .

) . ()
(

()Robert Perlman and Arnold Gurin, Community oranzation and sociol planning (N.Y. the council for S.W.E.,) p. .

() Murry G. Ross, Case Histories in community organization (N.y. Harper and Brothers,) pp. - .

()Irveing A. spergel :community problem-solving, the Delinquency Example (Chicago, the University of Chicago press,) p. .

() Jak, Rothman, Three Models of Community Organization practice in cox. Fred, M. Etal) Stratagies of Community organization)A Book of Readhng (N.). Beacok puhlishess,) p. .

() Breese, Galdarola, the city in newly Development Countries, Reading on orgnization and urbanism (N.y. prenter Hall, inc,) pp. .

() Harold Weissman, Justice and tow in moblization for youth Experience (N.Y. Associon press, ,) p. .

() Adavid R. Hunter,the slums. Challenge and Response (N.Y. the free press,) p. .

الفصل السادس

الاتجاهات النظرية والمنهجية فى دراسة

العشوائيات^(*)

مقدمة

(*)

.

.

.

.

.

.

.



. Squatters

Slums

.

.

.

.

.

.

.

.

أولاً : تعريف العشوائيات

التعريف الرسمي

مجلس الشورى ١٩٩٦

()

المشروع القومى لتطوير العشوائيات ١٩٩٢

()

التعريف القانونى

القانون ٣ لسنة ١٩٨٢

.

:

-

.

-

()
.

:

-:

-

-

-

%

%

. %

-

.

.

()

" "

.

.

.

.

- :

(

(

(

(

التعريف العمراني

قانون التخطيط العمراني المصري ١٩٨٢

()
.

شاهدان أحمد شبكة ١٩٩٨

:

(

.

(

.

(

.

(

—

—

.

.

(

.

(

.

(

(

(

()

التعريف الاجتماعي الاقتصادي

محمود الكردى ١٩٩٨

.

.

.

:

-

.

-

.

-

.

-

.

-

.

-

.

.

-

()

على الصاوى ١٩٩٦

:

-

-

.

-

.

-

.

-

.

-

.

-

.

-

-

()

السيد الحسيني ١٩٩٤

()

هرناندو دی سوتو ۱۹۹۰

Dead Capital

()

.

.

.

.

.

-

-

.

-

-

ثانياً: المداخل النظرية المفسرة للتحضر العشوائى

.

()

.

.

%

%

()

.

.

.

()

عوامل الطرد والجذب

.

()
.

.

فائض قوة العمل

()

الفروق الريفية الحضرية في الدخل

()

()

الأداء الوظيفي

()

.

()

التفضيل السكنى

:

.

「

「

.

.

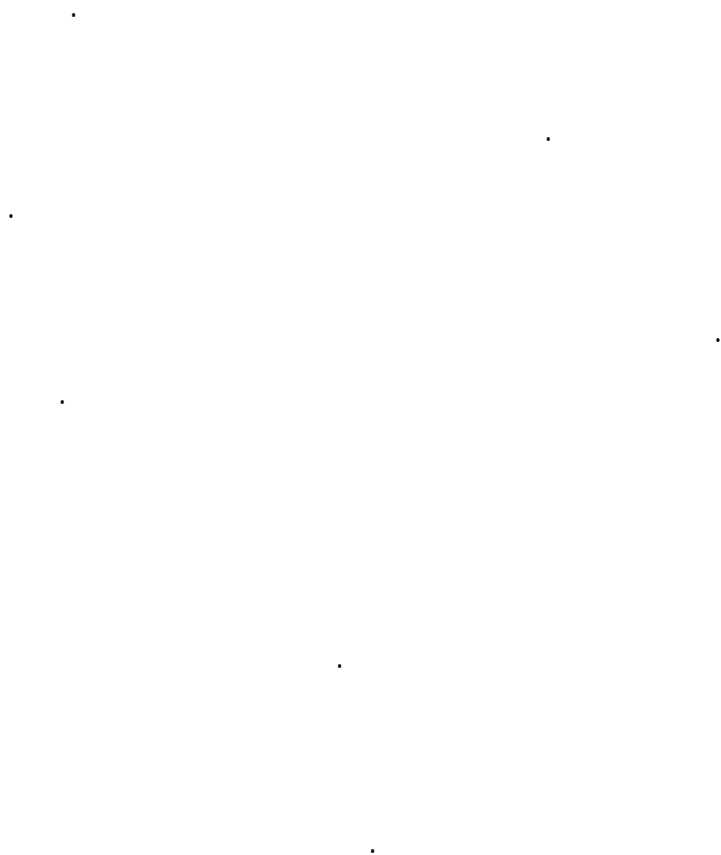
「

()

الازدواجية الاقتصادية

()

الهامشية الاقتصادية



()

ثالثاً: المداخل المنهجية لدراسة العشوائيات

.

Participatory

Rapid Appraisal

. ()

PAPISL Participatory
Assessment , Planning and Implementation
. For Sustainable Livelihoods

.

DDPS District Development Planning System

DDPS District Development Planning System

「

「

「

()

خطوات البحث السريع بالمشاركة

:

「

「

「

「

「

()

أدوات مدخل البحث السريع بالمشاركة

()

:

القوائم :

المقابلات شبة المنظمة :

المناقشات الجماعية المركزة :

رسم الخرائط

الملاحظة

()

مزايا مدخل البحث السريع بالمشاركة

:

「

「

.

「

.

「

.

「

.

أوجه قصور مداخل البحث السريع بالمشاركة

:

「

.

「

.

「

「

「

()

رابعاً: اتجاهات ورؤى على طريق المواجهة

.

()
.

.

.

.()

Habitat I

Habitat

II

.

"

"

.

.

"

"

()

.

.

.

.

()
.

.

()
.

.

.

.

()

.

.

.

.

.

.

.

.

.

()

" "

سياسات الارتقاء بالمناطق العشوائية

.

.

.

.

.

()

.

()

.

.

.

.

()

.

()

.

—

—

() .

() .

المشروع القومي لتطوير العشوائيات

.

,

%

()
.

.

()
.

.

—

—

.

.

%

% ,

.

()

.

.

.

()

.

.

.

()

.

()

تقنين أوضاع الملكية فى العشوائيات

.

.

.

,

.

:

「

.

「

.

「

.

—

.

()
.

.

.

()

.

.

.

.

.

()

.

.

.()

.

.

.

.

.

.

.

. ()

.

المراجع والهوامش

-

.

-

.

-

.

-

.

()

-

.

-

.

-

. -

()

-

. -

()

-

. -

-

.

:

「

" "

. -

「

.

- Hernando de Soto, The Other path, The Invisible Revolution in The Third World, Harper and Row, Inc., New York, .

「

.

.

-

- Hernando de Soto, Dead Capital and The Poor in Egypt, The Egyptian Center for Economic Studies, Cairo, , p. - .

.

-

- C.J. Jansen, Social Aspects of Internal Migration, Cambridge University Press, .

:

「

.

- Michael Todaro, Economics for a Developing World,
Burnt Mill, Longman, a, p. — .

:

「

.

「 Michael Todaro, Economic Development in The
Third World, Overseas Development Council, New York,
b, p. — .

「 W.A. Lewis, Economic Development With Unlimited
Supples of Labor, Manchester School, Manchester, .

「 J. C.H. fei and G. Ranis, Development of Labor
Surplus Economy, Theory and Policy, Homewood Irvin,

.

:

「

()

. —
 . () —
 . —
 . —
 : —

「 J. Turner, Housing as a Verb, in J. Turner and R. Fichter (eds) Freedom to Build, Collier Mcmillan, London ,
 , P. — .

「 J. Turner, Housing by People, Marlon Boyars,
 London, .

「 R. Burgess, Pretty Commodity or Dweller Control?
 A Critique of John Turner, Views on Housing Policy, World
 Development, , , P. — .

:

. — 「
 - J. Turner, Housing Priorities, Settlement Patterns and
 Urban Development in Modernizing Countries, Journal
 of American Innstitute of Planners , vol. , no. , P.

.

:

. - 「
 - J. Nelson, Access to Power, Politics and the Urban
 Poor in Developing Nations, Prinnceton University Press,
 Princeton, New Jersey , , Chapter .

:

. 「
 - A. Frank, Instabiliy and Integration in Urban Lation
 America, in A. Frank, Latin America ,
 Underdevelopment and Revolution , Monthly Revier
 Press, New York, , P. - .

:

. - 「
 :

「

「

- Naresh Singh and Keith Rennie, Participatory Research for Sustainable Livelihoods, A Guidebook for Field Projects, IISD, Canada, 1999, P. 10.

「 NEF, Participatory Rapid Appraisal, NEF Experience and Applications, P. 10.

-UNDP, Participatory Assessment, Planning and Implementation for Sustainable Livelihoods, Users Manual, 1999, P. 10, 11.

- Ibid., P. 10.

:

「

.

:

-

「 Theis and Grady, Participatory Rapid Appraisal for Community Development, IRED, 1999.

「 Robert Chamber, Rural Development, The Last First, MED II, 1999.

- ICLEL, The Local Agenda Planning Guide, An Introduction to Sustainable Development Planning, ICLEL, Canada, 1997, p. 10.

- Naresh Singh, The Sustainable Livelihoods Approach, A Concept Paper, a paper Presented to the Workshop on Sustainable Livelihoods Indicators, UNDP, New York , August .P. - .

—

•

•

• —

—

•

—

—

—

.

.

—

:

—

⌈ Madbouly, The Evaluation of Egypt Experience With Institutionalizing and Financing the Renewal and Upgrading Projects, in the Inner City of Cairo and the Previous Renewal Experience, IHS, Cairo, .

⌈ Skinner, Taylor and Wegelin, Evaluation of Third World Experience, in Shelter Upgrading for Urban Poor, , Chapter .

:

⌈

.

—

:

—

⌈ C. Arandel and M .El Batran, Informal Housing Development Process in Egypt, a report submitted to CNRS – PIR – Villes, Paris, .

: -

「 Claudio Acioly, the Rationale of Informal Settlements Upgrading, Introductory Notes, Institute for Housing and Urban Development IHS, Cairo, .

「 Enrico Corubolo, Urban Management and Social Justice, Space, Power and Modernity, a paper Presented to the International Workshop on Concepts and Paradigms of Urban Management in the Context of Developing Countries, Venice, March .

() -

. -

. -

. -

: -

「 World Bank Operations Evaluation Development, Evaluation and Development, OED, Washington, .

-

⌈ C. Arandel and M. El Batran, , OP. Cit.

⌈ M. El Batran, Tenure Upgrading and Security of Tenure Policies in the Cairo Metropolitan Region , a paper Presented to the International Workshop on Facing the Paradox , Redefining Property Right in the Age of Liberalization and Privatization, Johannesburg, July

⌈ M. El Batran, the Egyptian Experience of Redefining Property Right in the Age of Liberalization and Privatization, A Review, a paper Presented to the International Workshop on Facing the Paradox , Redefining Property Right in the Age of Liberalization and Privatization , Johannesburg , July

⌈ Hernando de Soto, ,OP. Cit.

⌈ Durand – Lasserre and Clerc, Regularization of Informal Settlements, Lessons from Experiences, UNDP,

UNCHS, Habitat, World Bank, Working Paper no. 1, May

- Guenter Mertins, Juergen Popp und Babette Wehrmann,
Bodenrecht und Bodenordnung in informellen
grosstaetischen Siedlungesgebieten von
Entwicklungslaendern, GTZ, Marburg, Juni 1991, S. 10.

┐ Duruand – Lasserre and Clerc, 1991. Op. Cit.

┐ Hernando de Soto, 1989, Op. Cit.

الباب الثالث

في الرعاية والخدمة الاجتماعية

..... :

..... :

..... :

الفصل السابع

التراكم العلمى فى الخدمة الاجتماعية حركة البحث العلمى حول منظمات المجتمع المدنى^(*)

أولاً: مدخل

-

(*)

..

.

Critical

.

.

-

.

-

..

...

...

.

To The

Point

Accumilation

.

:Accumilation

-

()

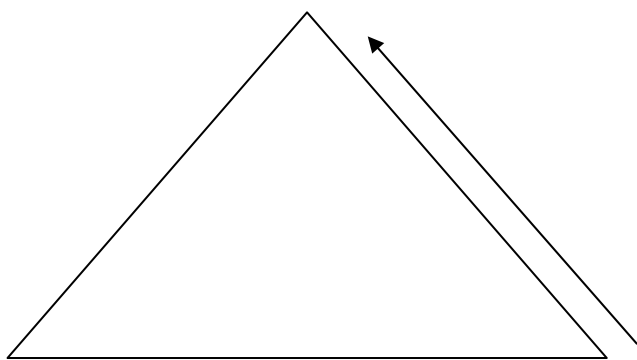
.

)

(

.

()



()

ثانياً: القضية

من مراجعة ما سبق يمكن الانتهاء إلى:

■

Civil

Society Organizations

.

■

.

)

.(

■

.

وللإجابة عن هذا التساؤل كان ينبغي الاعتماد
على عدة منطلقات:

-

()

-

ثالثاً: المفهوم
لنبدأ أولاً في تحديد مفهوم منظمات المجتمع
المدنى.

:

()

()

Civil

Society

()

% ,

)

(

()

. ()

Third Sector

Non

Profit Organizations

()

(Independent)

()
.

()

Associations

Private Voluntary

Organizations

...)

()
.

رابعاً: الشروط

[]

:

—

—

خامساً: مصادر التحليل

-

-

-

جدول رقم (١)

**ويوضح عدد البحوث والأوراق العلمية فى
المصادر الأربعة المشار إليها**

		-
		-
		-
		-
	-	-
	-	-

		-	-
		-	
٥٢٦ بحثاً			

() ، %

:

() 권

()

()

()

سادساً: التحليل

١-الهدف

.

:

. ()

. (/ - /)

. ()

. ()

(/)

(/ /)

. ()

. ()

.()

.()

(/ /)

:

()

()

.()

.(/ /)

.(/)

.(/ /)

.()

.()

.()

.()

.()

.

.()

-

-

..

.

()

.

(The What)

.(The How)

بالإضافة إلى ما سبق بيانه يمكن استنتاج:

)

()

(

%₁

•

()

II II

•

11

()

...

11

11

11

11

II II

•

جدول رقم (٣)
ويوضح أهداف البحوث

[illegible]

()

.

()

—

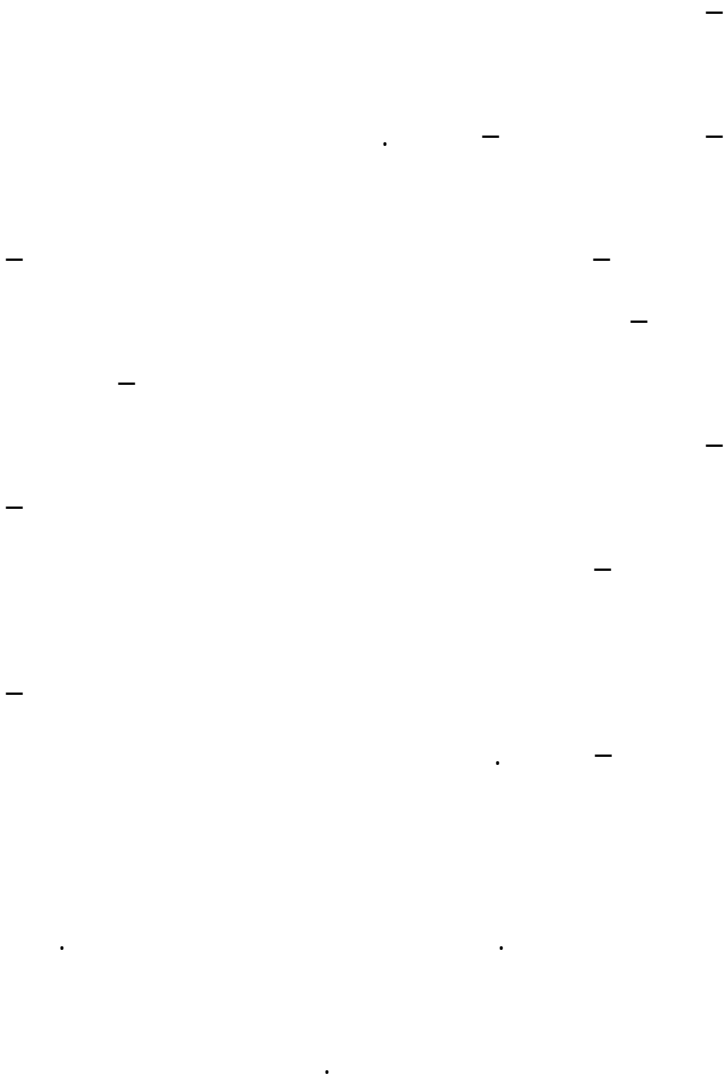
—

—

٢- الدراسات السابقة والنتائج

:

권



권

"

"

·
·

·
·

·

·

—

.

권

:

.

권

:

()

.

()

권

권

:

.

권

—

—

.

권

.

.

권

.

-

권

.

.

권

권

권

- "

"

-

-

-

-

-

-

.



:

.

()

()

.

.

•

•

•

■

•

■

•

•

•
•

•
•

■

•

•

" .
.

■

-

:
:

"

:
:

:
:

.

.

"

■

)

"(

.

·
·

■

.

■

■

■

■

.

■

.

■

"

.

.

.(

-

)

•
•

“

“

“

“

“ “

“

“

“

“

“

•

•

.

.

■

〃

〃

〃

〃

〃

〃

.

-

·
·

·

■

||

11

11

11

11

11

11

11

11

11

11

11

11

11

11

11

11

11

11

11

11

"

"

"

"

"

"

.

.

■

.

■

.

.

■

..

..

.

■

■

وبعد هذا العرض ... يمكن ملاحظة الآتي:

()

..

"

.

..

..

...

..

... ()

()

Research Continuum

()

(-)

(+)

:

()

()

()

.

()

()

جدول رقم (۳)

ويوضح أهم النتائج التي انتهت إليها

البحوث

[illegible]

[illegible]

.

...

&

&

&

)

(

.

()

..

..

..

()

...



()

()

..

.

()

..

.

()

.

Key Words

.

.

Science ()

..

Location

.Science Culture

Community Practice Models
Encyclopedia Of Social
() .. - Work

(Jack Rothman)

.

.

()

() ..

.

.

—

.

()

-

)

(

-

&)

& -

(

.

/)

.(

.. ()

()

)

(

·
()

—

..

·

·

.

.

..

.

()

—

. ()

. ()

.

.

%

.%

.

%

سابعاً: النتائج

ومن هنا يمكن استخلاص الآتى:-

-

()

knowledge

Techniques

.

-

!

.

-

The What

.The How

.

-

()

.()

()

()

نحو بحوث مستقبلية

:

-

-

()

Code Of Ethics

Practice Techniques

Advocacy

Empowerment

- Hudson . W.W. : Scientific Imperatives In
Social Work Research And Parctic, Social Service
Review, F.E. Peacock Inc., Illinois, , P. .

-

.

.

-

.

-

—

"

-

.

;
.

-

.

-

.

(/

.

(/

.

-

-

-(/

.

-(/

.

-(/

.

-

-

.

-

.

-

.

-

.

-

-(/

.

-

-(/

.

-

-

-

.

-

:

:

-

:

-

)

(

.

:

-(/

.

-(/

.

-(/

.

-(/

·
-(/

·

-

·

-

-

-

-

-

.

-

.

:

.

-

-

Community practice Models-in-Encyclopedia of Social Work , th edition , Vol- , ,P .

الفصل الثامن

أطفال النخبة وأطفال الجماهير^(*)

مقدمة

"

"

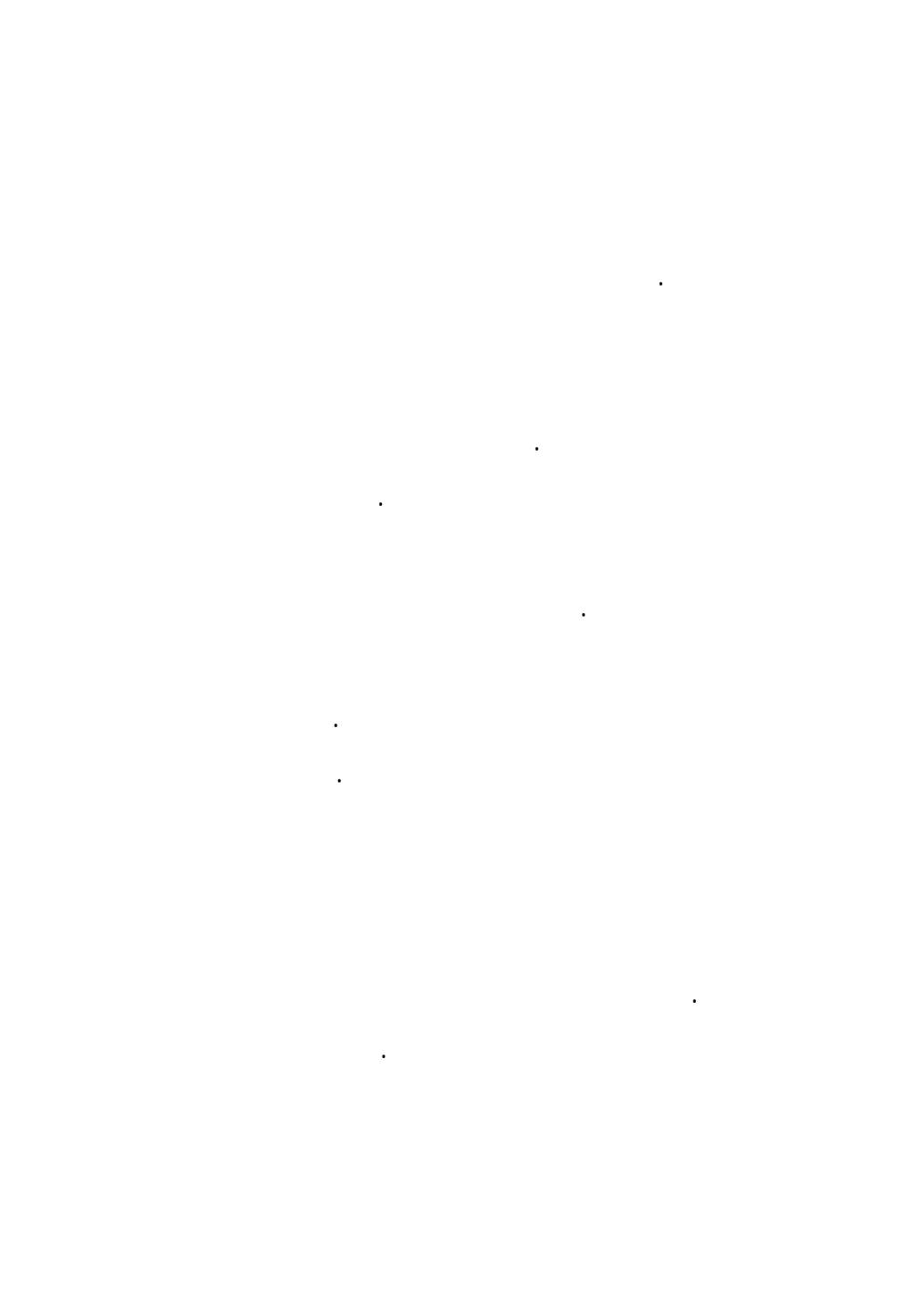
.

()

.

(*)

() Manuel Castells, The Information Age: Economy, Society and Culture” Vol I: The Rise of the Network Society. Second Edition, . Blackwell Publishers. Oxford, U.K.P. .



الطبقات والتكوين الاجتماعي

karl Max

Max Veber

()

Webster

()

() Lewis A. Coser and Bernard Rosenberg “ Sociological Theory” The Macmillan Company New York p. .

() Stanley Rothman and Amy Blact Elites Revisited:

.

.

.

.

.

.

.

.

. . .

.

.

.

.

()

-

.

.

.

.

() Glal Amin “ Economic Change Social Structure, and Religions Fanatism” in Arab Society: Class Gender Power and Development. Edited by N.S. Hopkins and S.E. Ibrahim. The American University in Cairo Press . P. .

()

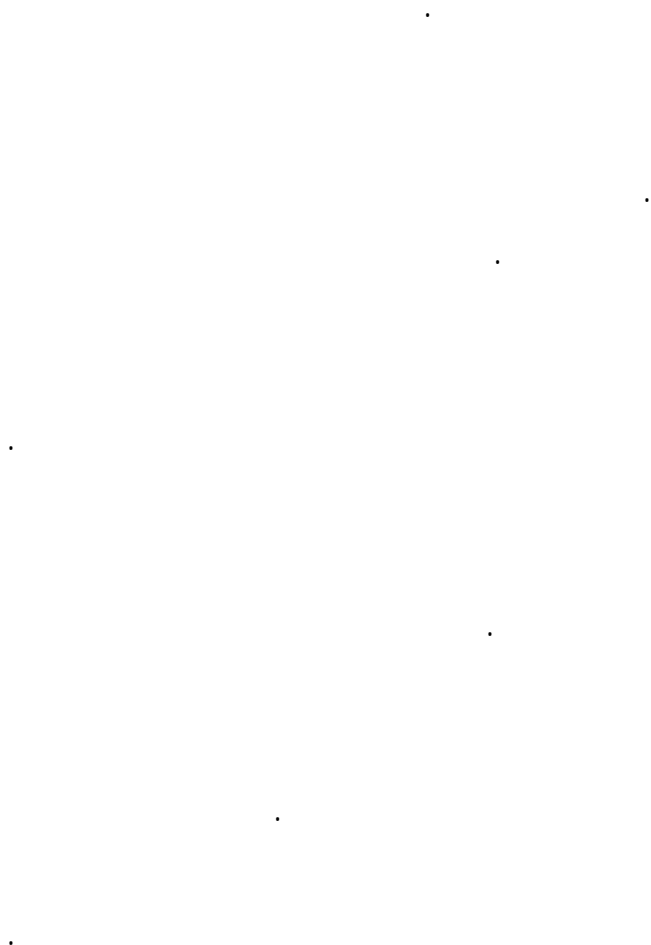
.

.

:

()

. -



.

.

()
.

.

:

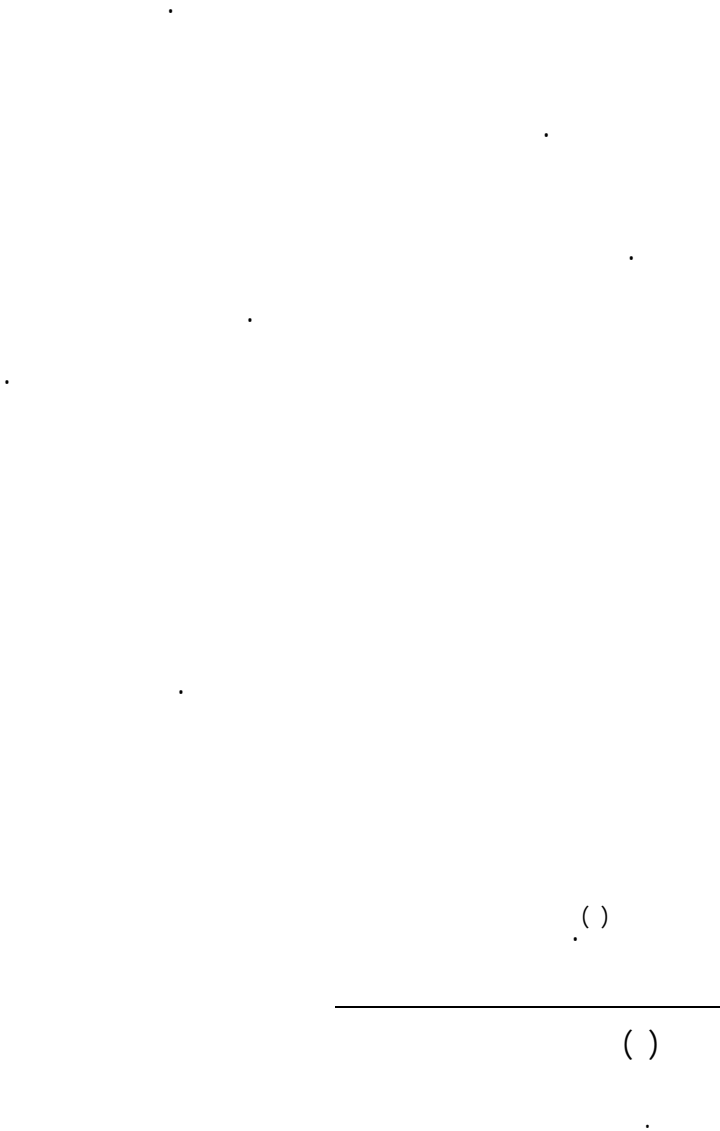
()

.

()

() Gehad Auda “ The Islamic Movement and Resource Mobilization in Egypt: A political Culture Perspective”. Public Opinion Quartley Summer .





()

() Raymond A. Hinnebusch "Egypt Under Sadat: Elite,
Power Structure and Political Change in a Post- Populist State"
Social Problems Vol. no. April . P .

.

()
.

()
.

.

.

"

"

()

() M. Hartmann "Class- Specific Habitus and the Social
Reproduction of the Business Elite in Germany and France the
Sociological Review p. .

.()

.()

/ - /

.' , ,

.()
.()

1

()

.

1

.

.

.

.

.

.

()

.

.

.

.

.

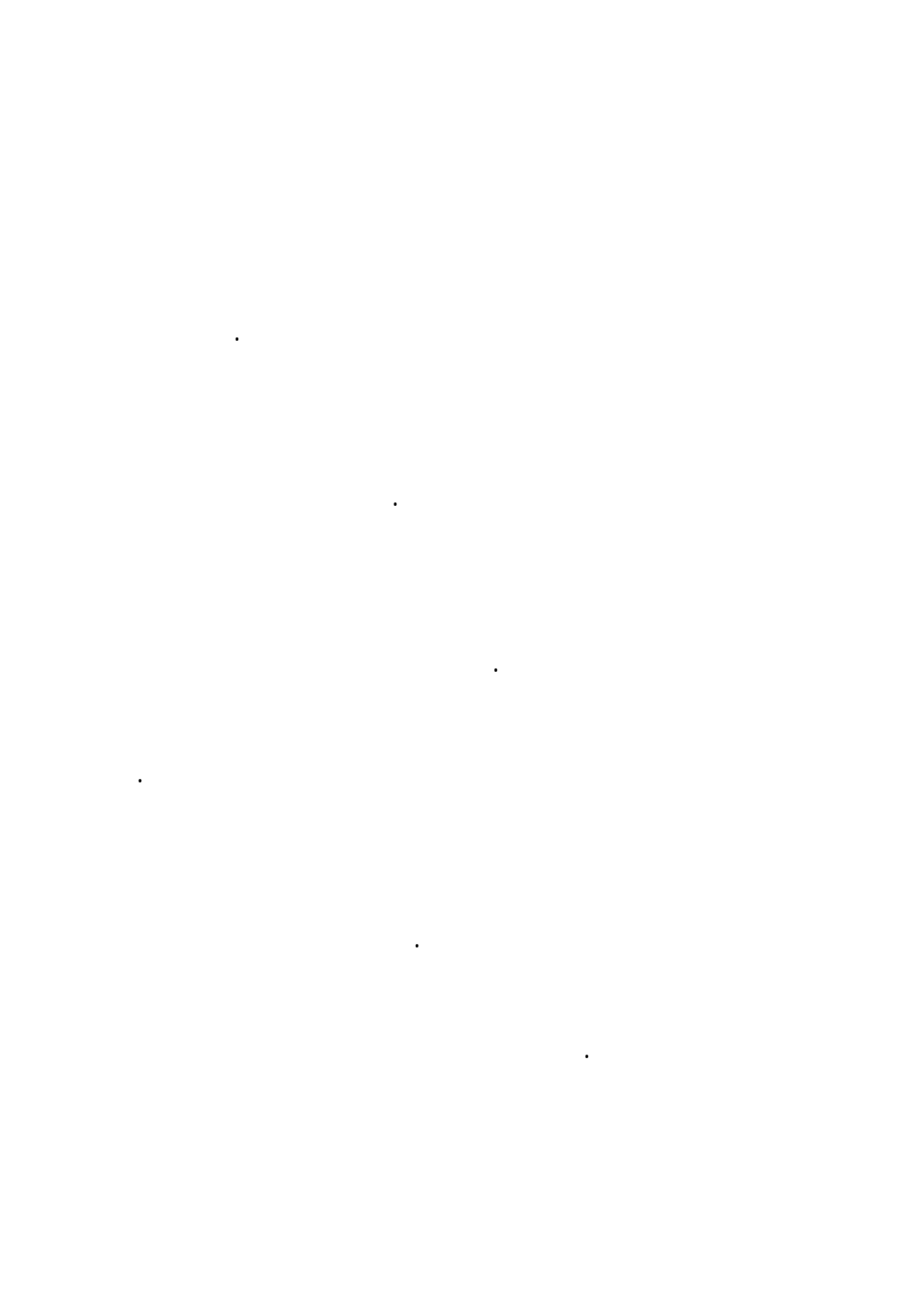
.

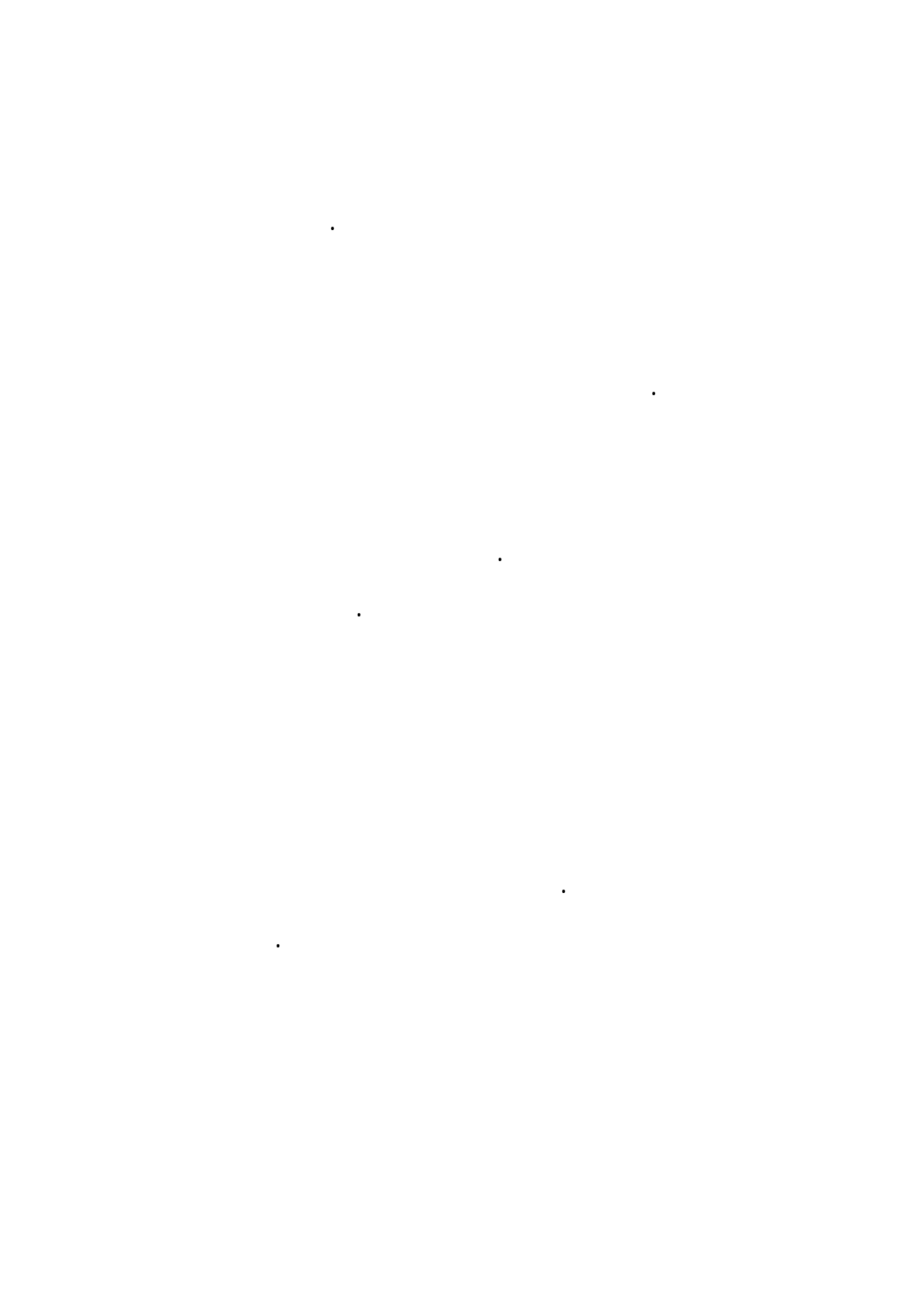
.

المجتمع المحلى وثقافة الأطفال









.

.

.

. ()

.

()

"

"

.

.

.

.

.

.

.

.

.

.

.

.

.

.

.

.

. ()

.

. ()

"

.

"

()
()

.

.

.

.

.

.

.

.

.

•

•

•

“ ”

•

•

•

•

.

.

.

.

.

()

المدرسة وثقافة الأطفال

.

.

.

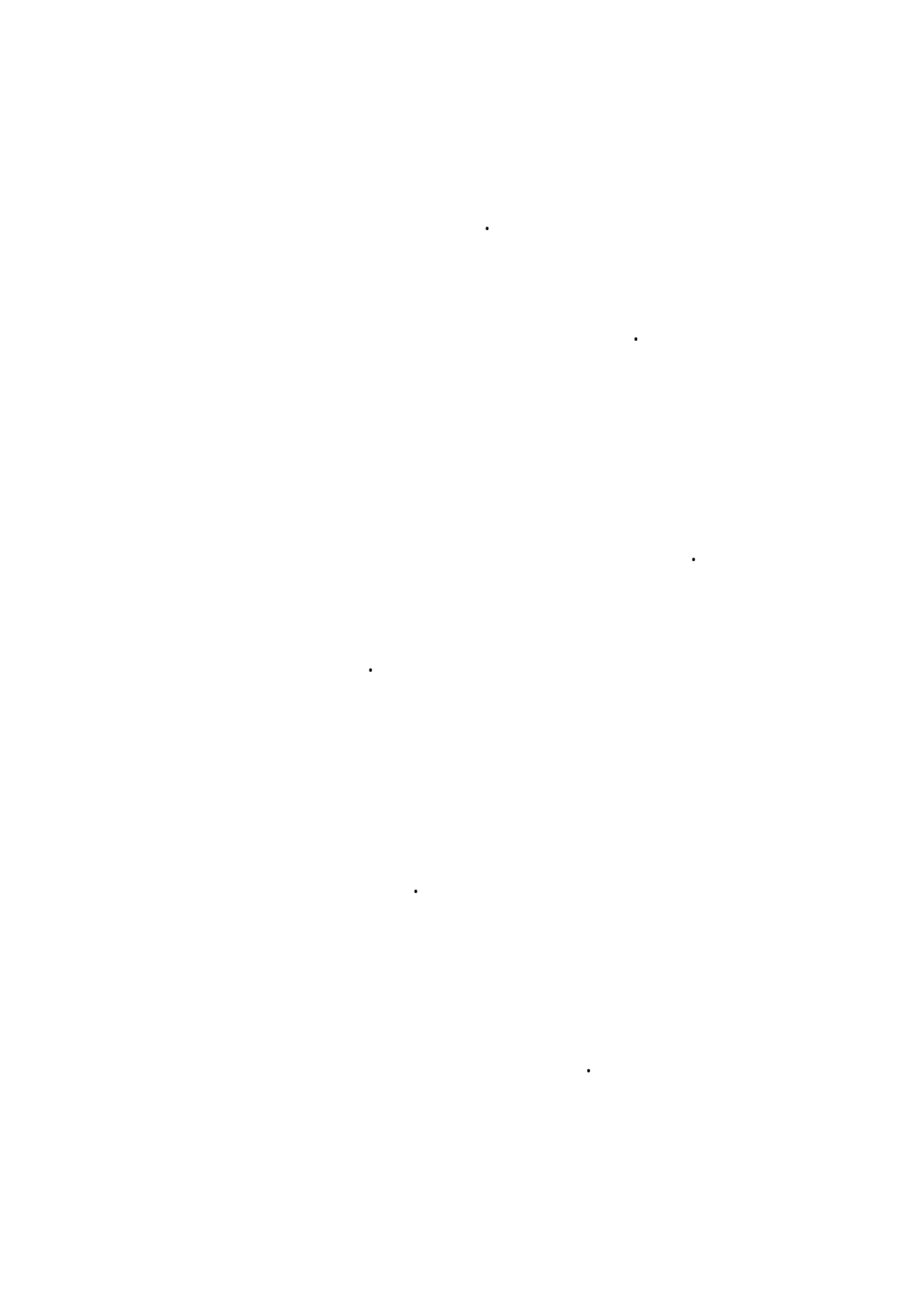
.

.

.

.

()



.

.

.

.

.

.

.

.

.

.

.

. ()

.

.

.

()

.

.

.

.

.

.

المراجع والهوامش

أولاً: المراجع العربية:

-

"

"

-

-

-

-

-

-

ثانياً: المراجع الأجنبية:

١-Amin Galal , “Economic Change Social Structure and Religious Fanaticism” In Arab Society: Class Gender Power and Development, edited by N.S Hopkins and S.E Ibrahim the American University in Cairo Press .

- Auda Gehad, “The Islamic Movement and Resource Mobilization in Egypt Apolitical Cultural Perspective Public Opinion Quartley. Summer .

-Castells Manuel, “The Information Age: Economy, Society and Culture” Vol. I the Rise of the Network Society. Second Edition, . Blackwell Publishers. Oxford, U.K.

-Chen Jie, “Comparing Mass and Elite S-subjective Orientations in Urban China”, Public Opinion Quarterly : - .

-Coser A. Lewis and Bernard Rosenberg, “Sociological Theory” the Macmillan Company. New York .

-Hartmann M. “Class – Specific Habitus and the Social Reproduction of the Business Elite in Germany and France” the

Sociological Review, .

-Hinnebusch Raymond A., "Egypt Under Sadat: Elite, Power Structure and Political Change in a Post Populist State" Social Problems Vol. no .

-Rothman Stanley and Amy Black, Revisited: American Social and Political Leadership in the . International Journal of Public Opinion Research Vol No. .

^٩-Zayed Ahmed, "Culture and the Mediation of Power in An Egyptian Village- in Political Culture and Democracy in Developing Countries" Edited by Larry Diamond Lynne Rienner, Publishers: Boulder and London. ١٩٩٣.

الفصل التاسع

احتياجات كبار السن فى الوطن العربى

ومواجهتها بالاستفادة من التجارب

العالمية^(*)

تمهيد

.

:

.

(*)

.

.

)

)

(

.

(

)

.(...

.

)

(

.

:)

()

.(..

)

.(

.

.

.

.

.

..

.

-

-

-

.

-

()

.

.

.

-

-

حجم المشكلة:

)

.(

.

(

)

.

-

-

.()

.

.

.

.().

:

)

(

()

. . . .

.

()

.

...

.() .

.

:

.

)

. ...

(

.

.

.

.

$(^*)($

)

$(^*)$

.

$==$

- -

.

-

-

% ()

()

.

.

.

.

.

.

·
·

-

.

-

.

-

.

-

.

()

معدلات النشاط الاقتصادى للذكور فى بريطانيا من ١٩٧١ - ٢٠٠١					
نسبة كل جماعة عمرية من حيث النشاط الاقتصادى					
	,	,			-
	,	,	,	,	-
	,	,	,	,	-
	,	,	,	,	-
	,	,	,	,	+

-

)

(

.

. () . %

٢-رعاية المسنين بين التراث والتنظيم العلمى

الحديث:

...

.

)

(

.().

.

.

()

.

.

.

.

.()

.

.

.(...)

.

()

.

-

-

.

()

.

.

-

-

.

-

-

...

.

-

-

.

-

-

.

(*) ...

.

.

(*)

- " " " " -

" "

- -

()

.()

• • • •

•

•

•

•

•

•
•

||

"

.

.

: **Bond**

()
.

٣- تأهيل المجتمع للتعامل مع المسنين:

.

()
.

•

•

•

—

—

•

•

•

•

•

•

" "

• • • •

.

.

-

-

()

.

.

:

:

.

.

-

-

.

)

.

.^(*) (Ageism)

(*)

.



-

-

.

٤-تحسين نوعية حياة المسن:

.

)

().(

- -)

)

.(...

.()

. ...

.()

-

-

).

.(

- -

...

.

.

٥-رعاية المسنين بين دور الدولة والدور الأهلى:

- -

.

.

.

.

.

.

.

.

()

. () .

.

.

.

)

.

(

.

.

)

.(

(

)

.

)

. () . (

.Community Care

" "

. () .

() .

.

•
"•
•

•

•

•

•

• () •

•

٦-الرعاية الأسرية:

.

-

-

. () .

.

()

.

.

.

.

.

-

-

)

.(

).)

.(

)

.(') (

.

...

.

-

-

.

-

-

.

.

.

.

()

()

٧- خدمات للمسكن في بيته:

)

.(

.

.

.

)

-

-

.(

()

.

...

.

)

(

.()

.

. . . .

)

.(...

.

.

.

.

. ()

.

.

.

.

. ()

)

. (...

-

-

.()

٨- الرعاية المفتوحة:

.()

.()

% ,

.

() .

%

.()

-

.

-

.

-

.

-

.

-

...

.

-

Young .

.

.

.

)

(

.

. ()

-

-

.

:

()

٩- الإقامة في مؤسسات الرعاية:

:

)

...) .

.

.

وتشمل مؤسسات الرعاية التي يقيم فيها المسنون
لفترات طويلة:

-

.

()

.

-

.

-

-

... .

• • • •

•

•

•

•

.

.

)

-

-

..(

.

(.)
.

·
()

-

-

·

·

·

-

·

-

•
•

•

•

•

•

•

—

—

•

.

.

-

-

. ()

.

()

.

.

.

.

.

.

.

.

.

)

%

)

%

(

(

)

%

(

%

()

.

)

.(

%

.

.

:

• • • •

• • • •

• • • •

•

—

—

•

.

.

.

()

.

.

.

.

. . . .

). .

-

-

%

.(

-

. . . .

-

١٠- المسنون والبيئة:

()
.

()

.

.

.

.

·
·

.

... .

Health Psychology

" () .

١١ - المتطوعون للرعاية وتأهيلهم:

-

-

.

.

.

%

()

.

-

-

)

.(...

.

.

.

.

.

)

.(

.

()

.

.

. . . .

.

)

(

.

.

.

.

. . . .

-

-

.

١٢- تقويم خدمات رعاية المسنين ضرورة حيوية:

. Evaluation

.

-

-

)

.(

.

.

.

.

"

"

)

(

()

()

١٣- احتياجات تجاوزت عنها هذه الدراسة:

.

%

%

.

()

.

.

()

.

.

.

· —

·

—

—

()

· · ·

·

·

·

· ()

∴

∴

..

.

()

.

.

.

.

.

.

.

.

...

.

الحواشي والمراجع

John Bond, Peter Coleman and Scheila Peace
(eds.) Ageing in Society, An Introduction to
Social Gerontology, .ed., Sage
Publications, London, , p. .

.

. -

()

.

.

:

.

:

Pet Young Mastering Social Welfare, .ed.
MacMillan, London, , p. .

:
Chris Phillipson, The Sociology of Retirement,
in : John Bond et. Al. (eds.), op. cit., pp.

() .

" : .

" .

()

() .

:

Comfort, A., A Good Age, Mitchell Beazley,
London, .

Scott, Ageing for Beginners, .

MacDonald, B. with Rich, c., Look Me in the
Eye : Old Women, Ageing And Ageism.
The Women, s press, London, Spinsters
Book Company, San Francisco, .

.

Quality of Life

-

.. ()

.

" :

"

.

—

.

"

—

"

• —

11

11

• —

•

•

—

•

• —

—

•

:

Abrams, p., Community Care: Some Research Problems and Priorities, Social Care Research, London, p. .

-Walker, A., Community Care The Family, The State and Social Policy, Basil Blackwell, Oxford, .

.

.

-

:

-

Joh Bond, 'Living Arrangements of Elderly People", in :Bond et. Al (eds), op. cit., pp.

-

.

-

-

.

-

1	-	-
2	-	-
3	-	-
4	-	-
5	-	-
6	-	-
7	-	-
8	-	-
9	-	-
10	-	-
11	-	-
12	-	-
13	-	-
14	-	-
15	-	-
16	-	-
17	-	-
18	-	-
19	-	-
20	-	-
21	-	-
22	-	-
23	-	-
24	-	-
25	-	-
26	-	-
27	-	-
28	-	-
29	-	-
30	-	-
31	-	-
32	-	-
33	-	-
34	-	-
35	-	-
36	-	-
37	-	-
38	-	-
39	-	-
40	-	-
41	-	-
42	-	-
43	-	-
44	-	-
45	-	-
46	-	-
47	-	-
48	-	-
49	-	-
50	-	-
51	-	-
52	-	-
53	-	-
54	-	-
55	-	-
56	-	-
57	-	-
58	-	-
59	-	-
60	-	-
61	-	-
62	-	-
63	-	-
64	-	-
65	-	-
66	-	-
67	-	-
68	-	-
69	-	-
70	-	-
71	-	-
72	-	-
73	-	-
74	-	-
75	-	-
76	-	-
77	-	-
78	-	-
79	-	-
80	-	-
81	-	-
82	-	-
83	-	-
84	-	-
85	-	-
86	-	-
87	-	-
88	-	-
89	-	-
90	-	-
91	-	-
92	-	-
93	-	-
94	-	-
95	-	-
96	-	-
97	-	-
98	-	-
99	-	-
100	-	-

Jeffrey Garland, Environment and Behaviour : A
 Health Psychology Perspective, in :J. Bond
 et al., op. cit.,pp. - .

·

·

·

·

·

·

·

·

·

·

-

)

(

-

% : -

.% : % : -

-

. -

.

.

-

-

-

. -

Dorothy Jerrome, *Intimate Relationships*. In;
Bond et. Al. (eds.), *op. cit.*, pp. - .

الباب الرابع

في التنمية الاجتماعية

:

.

:

.

:

.

:

.

:

.

الفصل العاشر

تفعيل المشاركة فى التنمية الشاملة بالمجتمع المصرى^(*)

تمهيد

(*)

تقديم ورؤية للمشاركة الشعبية:

- :





وتنبع أهمية المشاركة:





المشاركة والدولة والمجتمع المدني:

أولاً: مفهوم المشاركة:

-

-

-

. ()

-

. ()

. ()

-

-

. ()

:

.

:

.

:

.

.

:

()
.

-

()
.

- :
.

-

.

-

.

-

.

()
.

أما المشاركة في الإطار السياسي: Political Participation

" "

" "

"

()"

"

S. Verba "

()
.

.

Voting

)

. ()

(

.

()
.

"

"

Achievement

"

"

()
.

)

(...

.

ثانياً: صور المشاركة وآلياتها:

-

.

-

)

(

"

"

.

ثالثاً: صور المشاركة وآلياتها في مؤسسات المجتمع المدنى:

:

()

:

.

,

- ()

.

()

.

.

Globalization

-

.

:

:

-

.

:

-

"

"

Development by Participation "

"

.

()
.

.

.

:

-

.

:

-

.

:

-

()

.

-

.

·
·

-

.

رابعاً: الأطر القانونية المنظمة للمشاركة الشعبية فى التنمية الشاملة:

()

Popular "

"

"

"

Participation

()

"

"

"

. ()"

.

- :

-

-

.

-

.

.

-

()

.

.

.

.

⋮

⋮

.

⋮

-

.

-

.

-

.

-

.

-

()

.

-

-

-:

المجموعة الأولى:

المتعلقة ببناءات القوى وخصائص بنية المجتمع:

-

.

-

.

-

-

.

المجموعة الثانية:

المتصلة بالخصائص الذاتية والموضوعية للمواطنين:

/ / / / -

.

-

-

-

المجموعة الثالثة:

المتصلة بمقومات المشاركة نفسها:

-

-

-

-

-

غموض مفهوم الشراكة:

.

-

-

.

()

إستراتيجية معوقات بناءات القوى داخل المجتمع:

-

.

-

مواجهة معوقات المشاركة المتصلة بالخصائص الذاتية والموضوعية للمواطنين:

—

-

-

-

-

التغلب على معوقات المشاركة نفسها:

-

-

-

-

سادساً: بعض المؤشرات Indicators المقترحة

لقياس فاعلية المشاركة الشعبية:

()

:

(١) نموذج تحليل التكلفة والعائد:

Cost & Benefit Analysis

(٢) نموذج تحليل عناصر المدخلات والمخرجات:
Inputs & Outputs

(٣) فى تقييم مدى فاعلية المشاركة الشعبية فى
بعض مؤسسات المجتمع المدنى:

-

:

×

/

-

-

×

,

-

⋮

×

=

,

-

-

(٤) نموذج حساب الهدر أو الفاقد: Waste Model

()

X

(

()

/ /

:

.

-

.()

-

.

-

.

-

)

-

.(

-

.

-

.

-

.

-

.

-

.

-

.

سابعاً: قياس أثر المشاركة الشعبية على كفاءة المشروعات التنموية:

.

. . . .

:

السؤال الأول:

السؤال الثاني:

السؤال الثالث:

السؤال الرابع:

ثامنا: تفعيل المشاركة الشعبية فى التنمية الشاملة
(رؤية مستقبلية):

-

O. Lewis " "

()

Empowerment

Fredman " "

()

%

%

.% :

() %

-

.

-

.

-

.

.

-

.

-

.

-

.

-

networkinng theory

.

قائمة المراجع

()

()

()

()

"

"

() Arthur Dunham: The New community
Organization, New York, Thomas Growell
Company. , P. .

()

·
- - ()

-

·
()

-()
:

·
() Verba, Sidney, et., al: Participation and Political
Equality, Cambridge,
Cambridge Un. , P. .

()

·
()

" "

·
() Learner, D.: The Passing of Traditional Society,
Modernizing the Middle East, N. Y., Macmillan
Company, , P. .

" " ()

()

()

()

()

()

()

()

:

-

-

.

()

. -

()

-

.

()

.

()

. -

()

. -

الفصل الحادى عشر

الصفوة المصرية والشخصية^(*)

(*)

تعريفات الصفوة

.

.

.

" "

()

.

" "

.

()

·
" "

:

()
·

" " " " " "

.

.

"

"

"

"

.

.

.

.

"

"

.

.

.

.

"

"

.

.

.

.

()

.

.

. ()

.

.

.

. ()

.

. ()

.

. ()

.

" "

. ()

.

.

.

.

.

.

()

.

.

()

الواقع الاجتماعي الذي تارت عليه الصفوة

—

.

.

.

...

. ()

.

.

.

()
.

"

()"
.

.

.

.

.

.

.

.

.()

:

-

" .

.()"

-

.

.

-

()
.

.

دور الصفوة في مصر

()

()

()

.

.

()
.

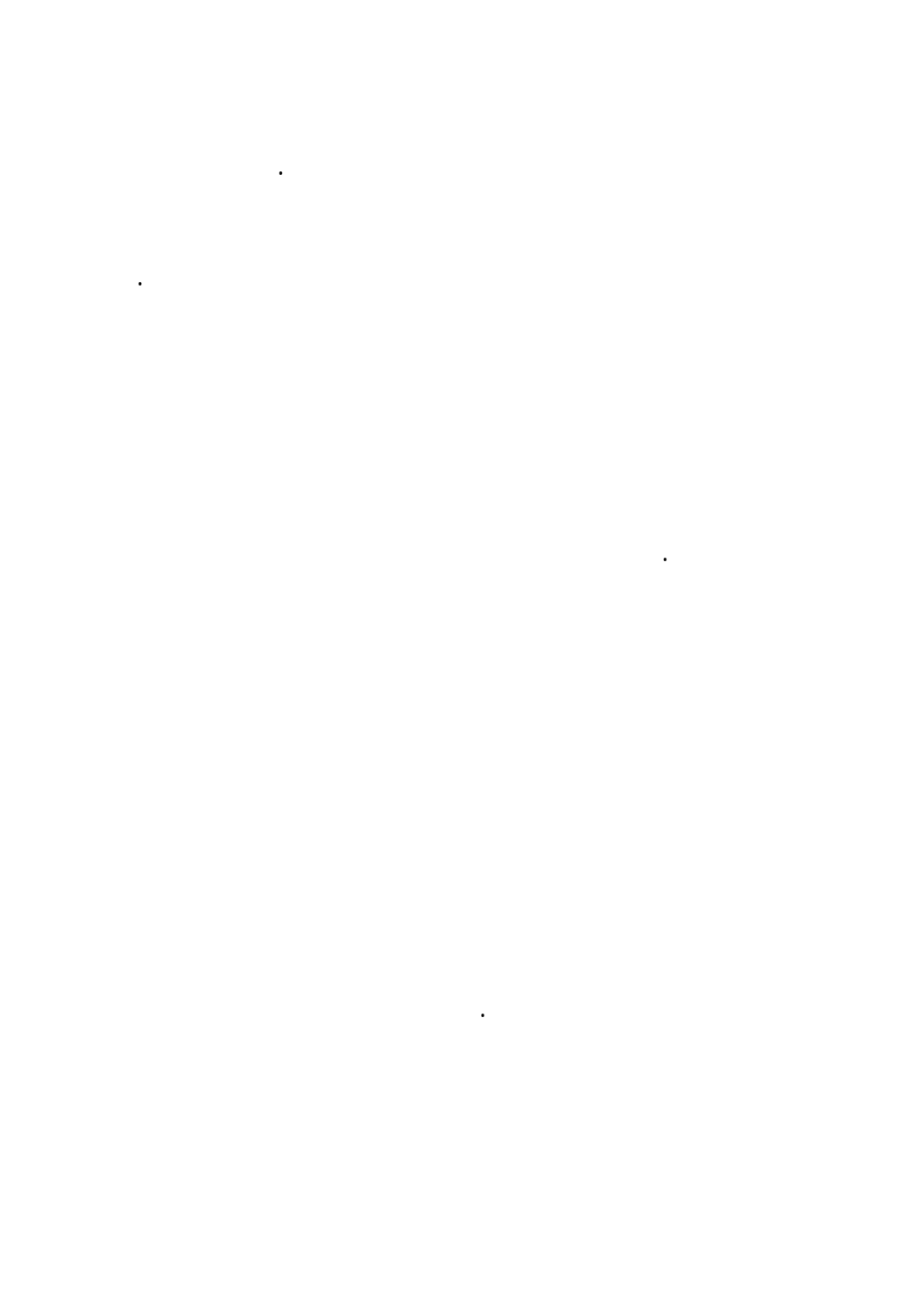
()

.

()

دور العلماء كصفوة فى مجتمع مصر التقليدى

()



.

()

.

"

()" "

.

.

.

.

()

.

.

.()

"

"

.()

.

()

"

()"

"

.

.

.

.

.

.

()

النشأة الاجتماعية لأفراد الصفوة الجديدة

.

. ()

.

·
()

· ()

-

·

· ()

”

()

·

”

()”

·

·

()

.

.

.

.

.

.

.

.

"

"

()
.

.

.

!.

.

()

.

.

.

.

()

"

()"

.

.

.

العناصر الاجتماعية التى نادت بها الصفوة الجديدة

.

.

.

()

()
.

"



.

.

.

"

. ()"

()

.

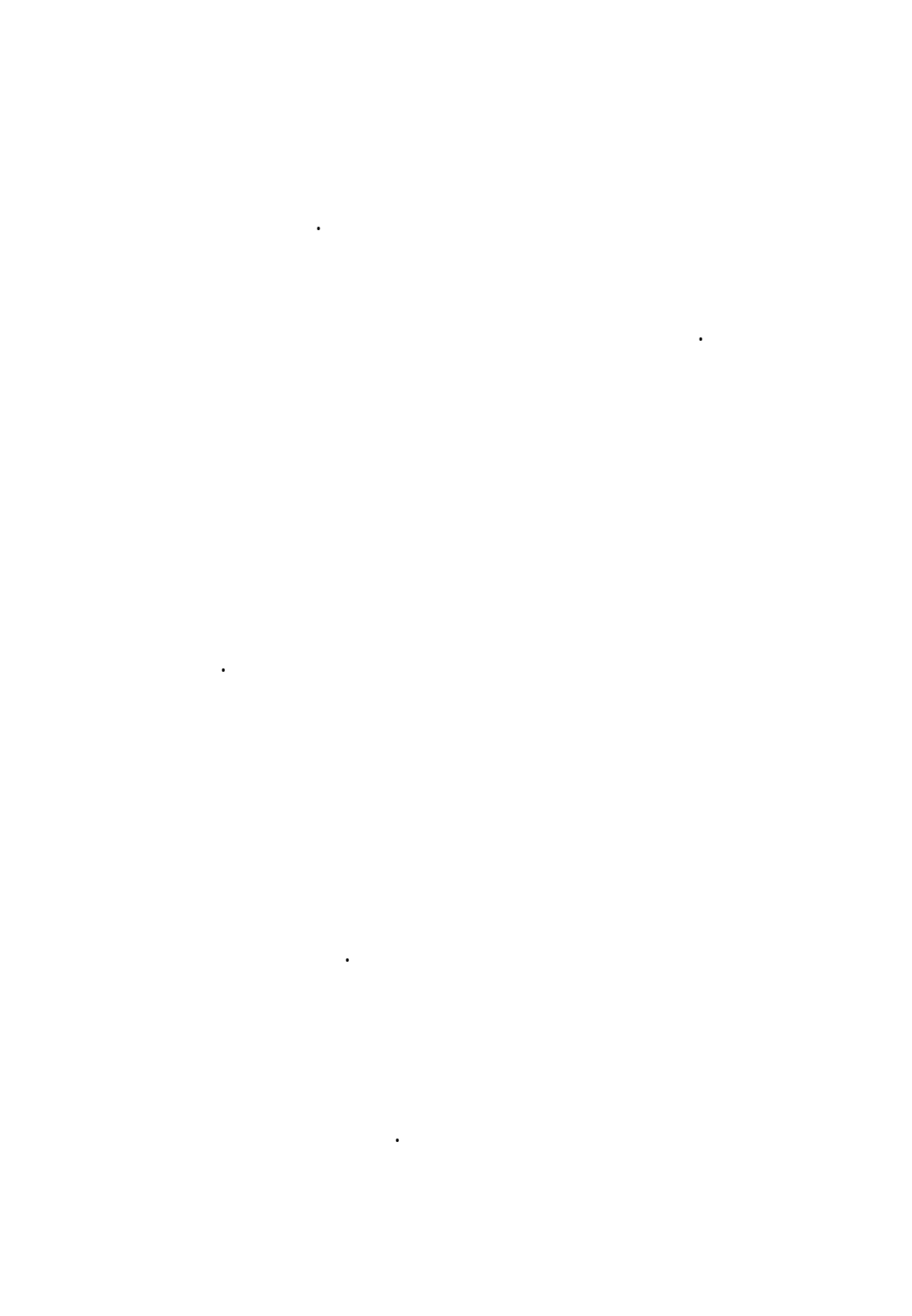
.

()

.

.

.



.

.

.

.

.

.

()

.

.

—

—

.

.

()"

"

.

.

.

.

()"

"

.

"

"

()

"

"

.

.

()

.

()

"

"

.

.

.

()

.

.

!

.

()

.

.

.

. ()

.

.

.

.

()
.

.

—

—

.

.

()"

"

.

.

()

—

—

.

()

.

·
·

.

.

.

"

"

.

"

"

.

.

()

.

()

()

.

.

.

()

.

.

.

()

.

()

.

.

. ()

.

.
()

.

. ()

()

()

.()

.()

()

.()

...

.

()
.

.

.

.

.

) ()

. () (

()

. ()

()

.

·
()
·

()

()

()

·
"·
()"

·

"

"

.

.

(*)

.

.

()

.

()

.

.

"

"

.

(*)

.

.

()
.

.

.

.

()
.

.

.

"

()"
...

()
.

.

. ()

. ()

.!!

.

.

" "

()

()

•

•

•

”

”

•

()

”

()

()

()

()

.

.

"

()

..

..

.

()

...

.

.

.

()"

"

.

.

.

.

.

()

—

...

()

.

...

.

.

.

()

()

.

()

قائمة المراجع

()

() Boyd David: Elite and their education.
Winelsor Borks Neer publication Comp Ltd
. P. .

() Boyed David: Elite and their education.
Windsor Borks. Op. Cit. P. .

() Putterman Robert: The Comparative study
of political Elites. England Cliffs. Prentic Hall
. P. .

() Ibid. p. .

()

() Maus Heinz: A Short History of Sociology.
London Routledge & Kegan Paul p. .

() Viatanen Reino: French National Character
in the twentieth Century. The Annals of the

American Academy of political and social science Vol. March pp. -

() Putnam Robert: The Comparative of political elite Op. Cit. P.

() Boyd, David: Elite and their Education. Op. Cit. P. .

() Heinz: A short History of Sociology, Op. Cit. P. .

()

() Fyfe. The illusions of National Character, London Watts .

() Reisman David: Some Questions about the study of American National character in the th century. The annals of the American Academy of political and social sciences. Vol. . Pp. - .

() Abou Laouad I: The Transformation of the Egyptian Elite: Prelude to the Arab Revolt,

Middle East Journal Vol, No, pp.

— .

()

() Reisman David: Some questions about the study of the American National character in the th Century. Op. cit. P. .

() Abou Laughed: The Transformation of The Egyptain Elite Op. Cit.

. ()

. ()

. ()

. ()

() Akhavi Shahrough: Egypt New – Patrimonial Elite: In Frank Chateau (ed) Political Elites and Political Development in the middle East.

() Afaf Loutfi El Sayed: The Role of Ulama in Egypt during the early Nineteenth century.

In P. N. Holt (ed). Political and Social change in Egypt. London. Oxford in .

()

. -

()

() Akhave Shahrough : Egypt Neo – Patrimonial Elite, op. cit. P. .

()

.

() Maus Heinz: A Short History of Sociology op. cit. P. .

()

.

() Merton, Robert: Social Theory and Social Structure Revised edition Glencoe. Free Press. . P. .

() Boyed David: Elite and their education op. cit. P. .

() Boyed David: Elite and their education,

op. cit. P. .

() Horani, A: Arabic Thought in the Liberal
thought. - London Oxford Uni
press. . P. .

()

. ()

()

.

. ()

.

. ()

-

.

()

.

()

-

. .

()

() Putterman Robert: The Comparative study
of Political elite. op. cit. Pp. — .

()

()

()

()

()

()

: -

—

.

() Chateau Frank: Political elite and Political
development, Princeton Uni, Priston N. J. ,
P. .

()

.

()

.

.

()

.

()

.

()

—

() Leonard Binder: Egypt The integrative
Revoulition, in: Lucian W. Pye & Sindney

Verba. Political Culture and political Development, Princeton Uni princeton N. J.

p. .

() Tachatau Frank: Introduction. Political Elites and political. Development in the Middle East. In Frank (ed) op. cit. P. .

() Putterman: The comparative study of political elite, Op. cit. P. .

() Goldthorpe J. E.: The Sociology of third world, Cambridge. Cambridge Uni press. .

Pp. – .

() Heinz Maus: A short History of sociology. Op. cit. P. .

() Leonard Binder: Egypt The integrative Revolutoin op. cit. P. .

()

.

()

.

()

.

()

.

()

.

()

.

()

.

()

.

()

..

...

.

()

.

()

.

()

()

()

()

()

()

()

()

() Horani. A: Arabic Thought in Liberal
thought. Op. cit. P. .

()

.

() Horani, A.: Rrabic Thought in Liberal
thought, op cit. P. .

()

. -

()

.

()

.

()

.

()

.

.

()

.

()

()

.

:

()

.

.

()

:

()

.

()

—

.

.

—

()

.

()

.

()

.

()

.

()

.

()

.

• ()

()

•

()

•

()

•

()

•

•

()

•

()

:

•

()

•

()

•

الفصل الثاني عشر

التحولات الاجتماعية وتغير أدوار الصفوة

دراسة تحليلية لبعض نماذج جماعات الصفوة

الريفية^(*)

مقدمة في مشكلة البحث

-

.

-

()

"

(*)

.

. () :

.

(-)

.

" :

)

." (

:

-

الإطار النظري

.

"

" ()

.

.

()

.

.

.

.

.()

.

.

.

()
.

()
.

.

.

.

()
.

التعريف الإجرائي

()

الإطار المنهجي

.

()
.

.

.

·
·

.

.

/

.

.

اختيار مجتمع البحث (*)

—

:

:

(*)

:

-

.

-

.

النمط الريفي

.

.

:

.

.

.

.

النمط البدوي

()

نتائج البحث

أولاً:

بناء القوة في الريف المصرى (تحليل تاريخى)

.

.

—

—

.

—

—

.

.

.

—

—

()

.

.

.

.

.

.

.

. ()

. ()

()

.

. ()

.

. ()

.

. ()

. ()

.

—

—

. ()

. ()

.

.

()

. ()

.

. ()

. ()

()

.

()

.

:

:

.

.

.

()
.

()
.

.

.

.

.

.

.

()

.

()

.

.

.

.

()

.

.

()

.

.

.

.

.

. () F. Hunter

.

.

.

.

ثانيا :

ملاحح بناء القوة فى سياق مجتمع البحث

()

.

/

·
· (*)

.

·
·

.

.

(*)

.

⋮

⋮
()

⋮

⋮

⋮

⋮

(—)

⋮

⋮

— —

.

— —

.

·
·

—

.

.



"

"

.

"

"

.

.

.

—

—

.

.

.

—

.

.

.

()

.

.

.

.

.

.

.

—

—

.

—

—

.

.

.

—

—

.

.

.

.

.. :
.()

.

.

. ()

.

.

.

.

.

)

.

(

.(-)

.

.

.

ثالثاً:

من هم جماعات الصفوة ؟

()

١- جماعات الصفوة من أبناء القرية

.

:

:

—

()

—

—

.

.

.

.

.

||

..

..

..

..

..

||

.

.



•
•

•

•

•

•

•

•

•
•
•

•

•
•

—

•

•

•

•

•

دواير المحافظة كلها عرب”

” ”

:

”الفلاحين توارثو الخوف من العرب.. والعمدة

بيسود للأهالي”

” ”

)

.(

.

:

—

.

.

()

—

—

.

.

.

.

" .
.

"

.

•

•

•

•

•

—

•

•

.

.

·
·

—

.

.

()

.

.

⋮

—

.

.

.

.

.

.

٢- جماعات الصفوة من خارج القرية

.

:

:

-

.

.()

.

رابعاً:

دور جماعات الصفوة الريفية

.

١- هيكل أدوار جماعات الصفوة

1

2

3

4

5

6

7

8

9

10

11

12

13

14

15

16

17

18

" "

.

.

)

.

(

.

.

.

.

.

.

•

•

•

•

•

||

||

•

.

...

...

"

...

...

...

"

"

"

"

"

"

.

—

"

.

"

"

.

—

—

⋮

...

...

...

||

.

%

.

.

.

⋮

"

"

.

.

.

.

-

.

.

:-

.

.

.

-

-

.

.

-

.

-

.





.

.

.

.

.

.

.

||

...

...

...

...

...

||

.

.

.

||

...

||

...

·
·

||

||

·

|| ·
·

...

...

...

...

...

...

||

.

·
·

.

·
·

-

.

.

.

.

”رغيف العيش نص وزن ... ومفيش رقابة”

.

.

.

.

.

.

(-)

.

.

.

.

.

.

.

—

||

...

...

...

||

.

.

—

—

.

:

٢- انحراف الدور

.

.

·
·

||

...·

||

.

.

.

·
·

—

·
·

·
·

·
·

...

"

"

.

...

·
·

.

.

.

.

.

.

"

.

"

.

العمدة في الآخر هو اللى بياكلها

:

.()

.()

.()

.()

.

.

.

.

.

.

.

.

-

-

.

.

.

.

.

.

·
·

"

...

...

—

(.....)

—

"

)

.(...

:

—

.

.

-

-

.

.

.

"

.

.

.

.

()

.

.

.

.

.

.

:

.

-

/

.

.

:

دخول عناصر التطرف

.

:

.

(*)

"

"

(*)

()

.

.



:

..

(.....) "

"
.....

.

.

.

..

" .
.

"
.

-

-

.

.

⋮

..

..

||

..

$||^{(*)}$

⋮

||

..

||

⋮

||

..

—

—

—

||

$(*)$

.

.

.

.

.

()

.

()

()

.

سبل مواجهة عناصر التطرف

.

- -

.

.

()

.

()

:

موقف الصفوة

.

.

⋮

.

⋮

⋮

⋮

()

⋮

.

⋮

⋮

⋮

()

⋮

⋮

.

موقف أجهزة الأمن

١٠

١١

١٢

”الشرطة تضرب البيض بالبيض”

—

—

١٣

١٤

١٥

١٦

١٧

١٨

١٩

٢٠

٢١

.

.

·
·

"

...

"

.

.

-

-

.

-

·
·

.

.

.

.

.

.

.

خامساً: رؤية مستقبلية



المراجع

- .
- :
- :
- .
- :
- .
- .
- .
- .
- :
- :

() Paul Burstein: Policy Domains

Organization, Culture and Policy Outcomes.
In *Annual Review of Social and Political Science*. All Rights
Reserved, 2000, P. 1-10.

() J. Timmermans : Anthropology as
Empirical Science. In *American
Anthropologist*, Vol. 10, No. 1, p. 1-10.

() Frank H. Stewart: Tribal law in the Arab world: a review of the literature in Middle East Stud. Printed in the United State of America , page .

.

-

.

الفصل الثالث عشر

المقومات الاجتماعية الاقتصادية للتنمية بالوادي الجديد

"
(*)

"

مقدمة عامة للدراسة

(*)

.

.

—

—

.

.

.

.

-

-

.

.

.

.

مفهوم التنمية ومضامينها المتغيرة

:"

()

"

.()"

"

()

.()"

.

.()

.

.

.

.

—

()

.

—

.

()

.

.

"Escobur " .

()
.

.

.

.

.

-

-

— . ()

— .

. ()

— .

" " —

. ()

—

—

.

.

.

.

-

-

.

()
.

.

.

.

%

.

%

.

.

.

"Deswns"

()"

.

.

.

()

.

.

—

—

.

—

—

()





.

()

.

-

-

.

()

.

() .

-

-

() .

-

() .

-

() .

.

()
.

.

()
.

.

.

()
.

.

. ()

. ()

.

. ()

)

(

.

. ()

.()

.()

.()

.

.()

"Myrdal"

.()



" Ravenstein "

" .

"Lee ,E

.

"Lewis ,A " ()

.

.

"Sjaasted "

"Todaro " .

.()

)

(..

.

.

.

.

.()

.()

.

.

.

.

()
.

.()

)

(

)

(

(

)

)

(

.()

()

.

.

()

.

.

.

()

()

.

.

.

.

.()

—

—

.

.()

.

.

.()

.

.

منطلقات الدراسة

.()

-

-

-

-

.

,

.()

-

—

. ()

.

.

. ()

—

—

.

.()
.

-

.

.

.

-

.

.

-

.

.

—

.

—

.

.

.

. ()

%)
.(

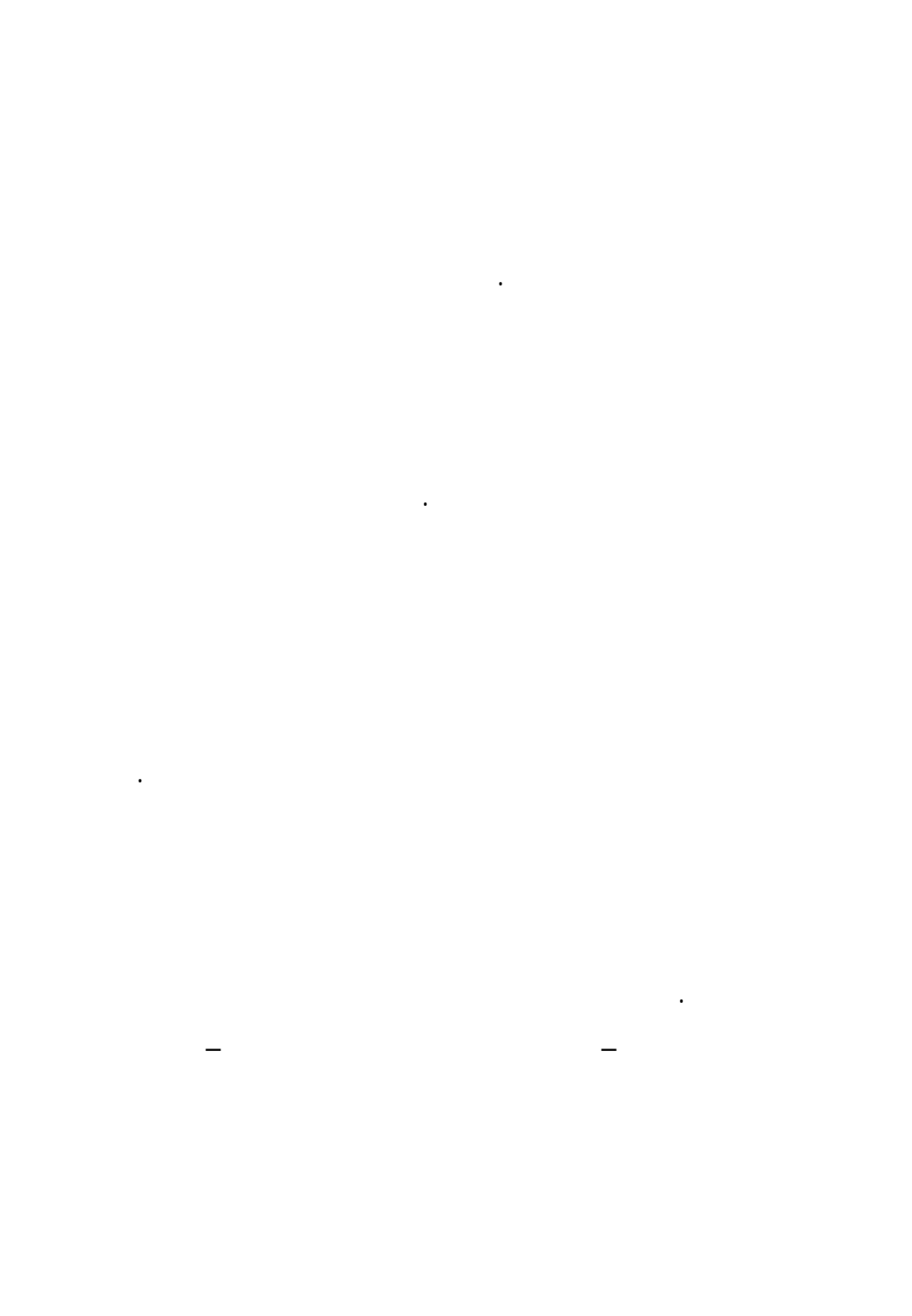
.

. ()

.

()

مشكلة الدراسة وتساؤلاتها



.

.

·
·

·
·

.

تساؤلات الدراسة

تثير الدراسة تساؤلاً أساسياً مؤداه:

:

-

-

-

-

-

()

-

-

-

-

-

•

•

•

•

•

منهج الدراسة وأدوات جمع البيانات

()

.

.

:

.

-

.

_____ -

.

-

.

-

.

.

()

.

.

.

مجالات الدراسة المجال الجغرافي:

()

()

.

.

.

.

.

·
-)
(-

·
المجال البشرى:

·
·

:

-

.

-

.

-

-

.

-

.

:

:

:

:

.

:

.

.

.

المجال الزمني

.

.

أما مراحل البحث، فيمكن تقسيمها على
النحو التالي:

- :

- :

-

سنعرض فيما يلي لتحليل البيانات
الميدانية، وذلك في ضوء ثلاثة محاور رئيسية هي

أولاً: خصائص المبحوثين

—

—

.

.

.

.

% ,

.

% ,

%

% ,

.

.

.

.

% ,

% ,

%.%

% ,

% , .

· -

% ,

·

·

·

% ,

·

·

.

.

.

%

.

%

. %

%

. % ,

.

.

% ,

.

%,

ثانياً: رؤية المبحوثين والقيادات للمقومات
الاقتصادية للتنمية

% ,

% ,

.

,

()

%

% ,

,

.

,

()

.

—

—

. ()

.

.

. ()

,

.

()

.

.

. ()%

%

.

.

(-) %
()

% , .% ,

% ,

% ,

. ()% ,

()

.

.

.

,

.

,

()

.

.

.ROT

.

()
.

,

.

.

.

.

()

·
()
·

·
% ,

·
% % % ,

· ()%

-

-

·

·

,

·

% ,

·

,

·

· ()

-)

% ,

(

% ,

% ,

%

% ,

()

.

.

.

.

. % ,

% ,
% ,

% ,

.

—

—

.

() % ,

% ,

.% ,

.

% ,

.% ,

.

)

) % ,

(

(

.

)

(

.

.

.

.

.% ,

% ,

% ,

% ,

.

% ,

% ,

.

% ,

. % ,

.

. % ,

. % ,

:

(% ,)

(%)

.(%)





· — —

) (

.

.

.

.

.

.

.

.

—

—

()

.

% ,

% ,

.

% ,

.

% ,

% ,

.

.% ,

% , % , % , % ,

, % , % ,

()

% , %

.

% ,

% ,

.

.

()

.

.

.

1

1

()

.

.

1

1

1

.

1

()

.

.

% ,

.

.

.

% ,

% ,

.

.

. % ,

.

. % , % ,

.

,

. ()

.

.

.

.

% ,

% ,

.

% ,

.% ,

)

(

.

.

- (% ,)

- (% ,)

.(% ,)

(,)

.(% ,)

(% ,)

.

% ,

.

% ,

% ,

.

.

% ,

% ,

.

.% ,

% ,

. % , ,

.

.

. % ,

% ,

.% ,

.

.

% ,

. %

()

% ,

.

.

.

.

()

. % ,

% ,

% ,

.

%

.

% ,

.

% ,

% ,

.

% ,

.

.

% ,

.

%,

%,

%,

:

.

% ,

% ,

. % ,

.

% ,

:

.

% % ,

.

()

.

.

% ,

% ,

.

.

% , % , % ,

.

.

.

.

% ,

% ,

.%

.



نتائج الدراسة وتوصياتها

.

:

.

.

.

.

:

:

()

.

.

.

—

—

.

.

-

) .

(% :

.

.

.

—

—

)

.(

—

.

—

.

∴

.

.

.

(% ,)
(%)

.

.

% ,

% ,

.

.

:

.

:

-

,

%

.

-

%

.

-

()

.

-

.

-

.

-

.

:

.

:

-

.

-

.

-

.

-

.

-

)

(

.

:

.

-

-

.

-

.

-

.

-

.

:

)

:

(

-

()

.(% ,)

.

(% ,)

.

-

.

% ,

.

% ,

.

% , % , % ,

.

% ,

.

.

.

وترجع هذه الاختلافات إلى عاملين أساسيين

:

:

.

()

.

.

:

—

—

.

-

.

.

.

.

.

.

.

.

—

—

—

.

—

.

—

.

—

.

.

•
•

•

•
•

•

•

•

•

•
•

.

.

:

:

.

-:

-

(/)

.

-

.

-

.

—

.

∴

.

.

∴

—

.

—

.

—

.

توصيات الدراسة

:

:

:

.

-

.

-

.

-

.

-

.

:

:

.

.

.

.

-

.

-

.

-

•
•
•

•

•

•
•

—

•

—

•

—

.

:

.

—

—

:

.

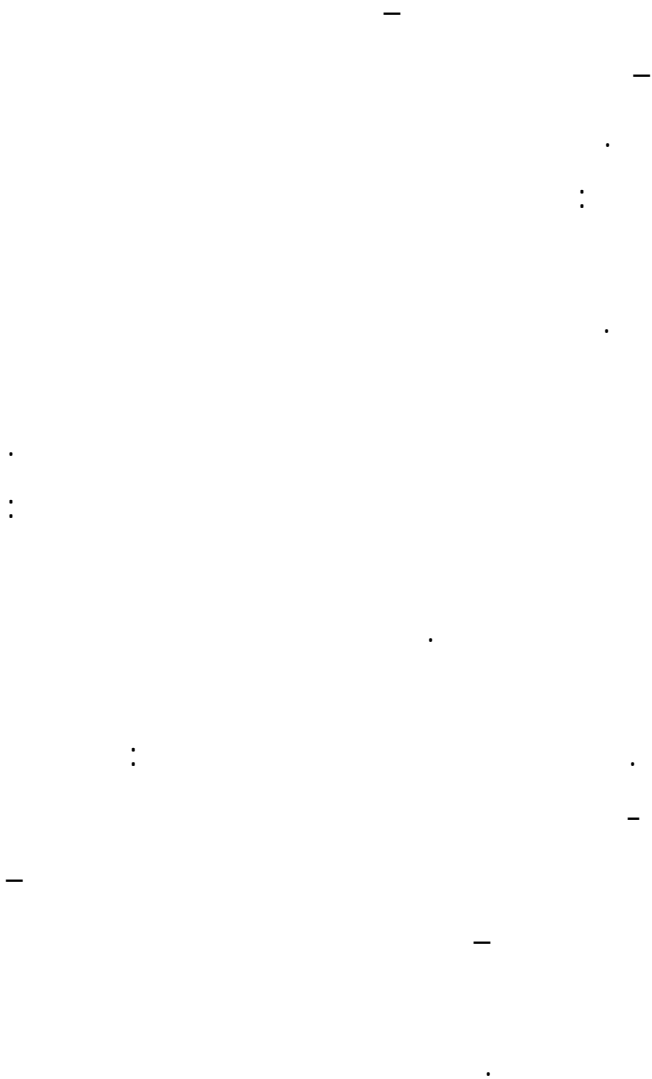
—

.

—

.

—



-

.

:

:

.

:

:

.

-

.

-

.

⋮

.

.

.

⋮

.

.

.

.

.

.

.

.

الهوامش والمراجع

"

-

"

.

-Barrow,C.,J., Developing the
environment problems and management,
Longman Scientific and Technical, .

-

/

.

-

.

-

.

-

:

.

- Barrow ,C., J., Op. Cit.,.

-Vandan, Talking about development,
An Interview Project, the Research Foundation
for Science Technology and Natural Resource
Policy, India,

-Mourice Mollarl and P. , Spicker, Social
Policy in Changing Society, Routledge,
London,

-Stephen Gill and David Law, the Global
political Economy, Perspectives, Problems and
Policies, the John Hopkins University Press,

- Development Assistance Committee ,
Measuring.

Development Progress , A Working Set of
Core Indicators, Organization for Economic Co
- Operation and Development, UN., .

Michael Roesmer and Goseph :

Storn , Cases in Economic Development
Projects, Policies and Strategies , Bulter

- London, Worthies,

()

:

- Rhoda, R., Rural development and Urban Migration, in; International Migration Review , Vol. , No. , .

-Pertes, A., and Beuton ,L., Industrial Development and Labor Absorption, in;

Population and Development Review, Vol. ,

No. , .

Michael Todaro, Economic :

Development in the Third World, Longman,

N.Y , .

" " -

) :

: (

.

-

.

-

.

-

-

أنظر أيضاً:

-

-

-

-

- Jorge Balan, Why People Move, the
Unesco Press, France, .

-

: ()

.

:

—

.

—

.

:

:

.

()

—

.

—

.

:

—

.

—

.

—

.

Warren Robinson, (ed.) :
Population and Development Planning, the
Population Council, N.Y.,

() :

.

:

.

-

.

-

.

-

.

•
•

•

•
•

•

•

•

•
•

•

—

•

•

—

—

•

•

—

•

—

—

•

-

.

-

.

.

-

-

.

-

.

-

.

-

.

-

.

-

.

-

.

.

.

.

.

.

.

-

-

-

-

-

-

ملاحق البحث

جدول (١) توزيع المبحوثين وفقا للمحافظات التي قدموا منها

المحافظات					
%		%		%	
					سوهاج
					أسيوط
					الدقهلية
					السويس
					الوادي الجديد
					قهر الشيخ
					أسوان
					قنا
					المنيا
					محافظات أخرى
					إجمالي

جدول (٢) توزيع المبحوثين وفقا للموطن الأصلي

الموطن الأصلي		الغرافة		الداخلية		الخارجية	
%		%		%		%	
							ريف
							حضر
							إجمالي

جدول (٣) توزيع المبحوثين وفقا لفئات العمر

الخارجة		الداخلة		الفراغة		فئات العمر
%		%		%		
						أقل من ٣٠ سنة
						٣٠ -
						٤٠ -
						٥٠ فأكثر
						غير مبين
						إجمالي

جدول (٤) توزيع المبحوثين وفقا لمستوياتهم

التعليمية

الخارجة		الداخلة		الفراغة		المستويات التعليمية
%		%		%		
						أولى
						بمدرسة وكنيسة
						أقل من المتوسط
						متوسط
						فوق المتوسط
						جامعي
						غير مبين
						إجمالي

**جدول (٥) توزيع المبحوثين وفقا لمدة الإقامة
بمجتمع البحث**

						مدة الإقامة
%		%		%		أقل من سنة
						سنة -
						٣ سنوات -
						٦ سنوات فأكثر
						إجمالي

جدول (٦) توزيع المبحوثين وفقا لعضوية

المنظمات

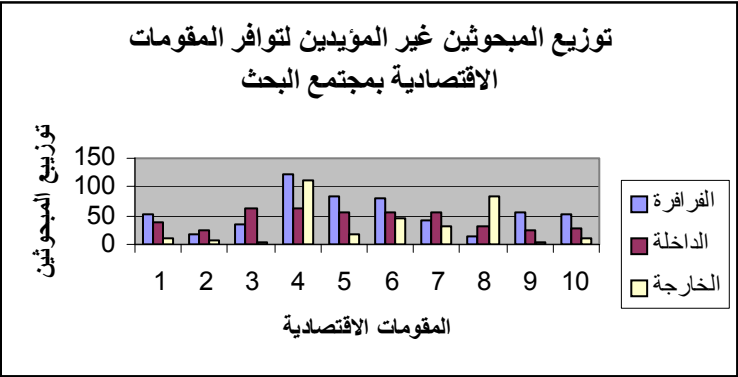
[illegible]

جدول (٧) توزيع المبحوثين وفقا للمهنة قبل الهجرة

[illegible]

**جدول (٩) توزيع المبحوثين المؤيدين
لتوافر المقومات الاقتصادية للتنمية بمجتمع
البحر**

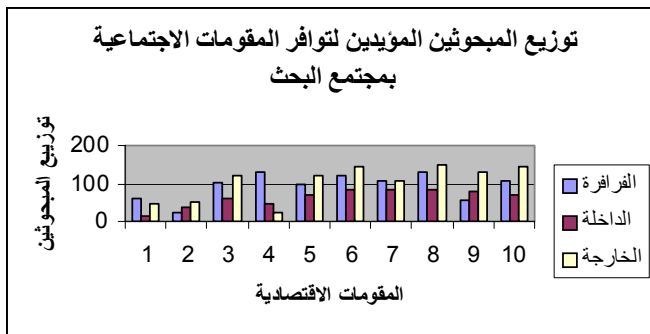
[illegible]



جدول (١١) توزيع المبحوثين المؤيدين

لتوافر المقومات الاجتماعية للتنمية بمجتمع البحث

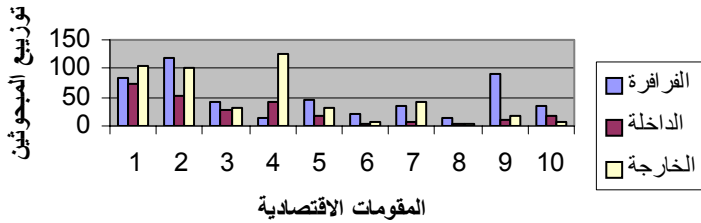
						المقومات الاجتماعية
%		%		%		



جدول (١٢) توزيع المبحوثين غير المؤيدة
لتوافر المقومات الاجتماعية للتنمية بمجتمع
البحر

[illegible]

توزيع المبحوثين غير المؤيدين لتوافر المقومات الاجتماعية بمجتمع البحث



جدول (١٣) يوضح طبيعة العلاقات (الارتباطات)

بين بعض المتغيرات المستقلة والتابعة

المتغيرات المستقلة / التابعة	الوادي الجديد منطقة منعزلة	البعد المكاني والعزلة	التوافق وحسن العلاقات	الأمن والأمان	التكافل الاجتماعي	التغير للأفضل	المشاركة في التنمية	صور المشاركة	الرضا عن العمل	الرضا عن الدخل
الموطن الأصلي	٠,١٨٣	٠,٠٥٩	٠,٠٠٨-	٠,٠٤١-	٠,٠٩٧	٠,١١٨	٠,١٤٦-	٠,٢٩٣	٠,٢٣٥	٠,٠٨٦
السن	٠,٥٣-	٠,١٨٠	٠,١٢٣-	٠,٠٨٢	٠,١١٧	٠,٠٢٥	٠,٠٦٩-	٠,١٠٩	٠,١١٨	٠,٠٦٨-
التعليم	٠,٠٩٦-	٠,١٠٨-	٠,١٥١-	٠,٠٩٩	٠,٠٣٥	٠,٠٩٠	٠,٣٣٤	٠,٠٣١-	٠,٠٤٤-	٠,٠٤٧
طبيعة العمل	٠,١٤٠-	٠,٠٦٥-	٠,٢٠٤-	٠,١٤٠-	٠,٥٢٣	٠,١٤٩	٠,٠٠٦	٠,٣١٢	٠,٢٦١	٠,٣٢١
عضوية المنظمات	٠,٠٤٧	٠,١٩٠	٠,١٥٥	٠,٠٦٢-	٠,٢٢١	٠,١٥٩	٠,٠٤٤-	٠,١١٣	٠,٠١٧	٠,١٣٧
حجم الحيازة	٠,٠٢٤-	٠,٠١٤	٠,٠٦٢	٠,٠٥٤-	٠,٢٧٤	٠,٠٠٩	٠,٠٢١-	٠,١٧٥	٠,٢٢٤	٠,١٥٣
مرافقة الأسرة للمبحوث	٠,٠٢٦	٠,٢٠٥	٠,١٩٣-	٠,٠٧٥-	٠,٠٩٨	٠,٠٩٨	٠,٠٧٨-	٠,١٩٢	٠,١١٨	٠,١٥٤
صلاحية الأرض	٠,٢٢٠	٠,٠٦٩	٠,١٢٧-	٠,١٠٥-	٠,٤٥٧	٠,١٠٧	٠,١٩٢	٠,١٠١	٠,١١١	٠,١٣٠
توافر المياه	٠,٤٦٥	٠,١٩٥	٠,٢٢٦	٠,٠٣٤-	٠,٣٢٠-	٠,٢٥٦	٠,٠٧١-	٠,٣٥٥	٠,٢٨٧	٠,٣٧١
توافر الأدوية	٠,٢٠٦	٠,٠٦٣	٠,١٩٠	٠,٠٨٣	٠,٠٦٨	٠,١٧٤	٠,٠٢٧-	٠,٢٣٥	٠,٣٥٨	٠,١١٨

الفصل الرابع عشر

التربية والتنمية (*)

تمهيد:

(*)

.

.

.

.

—

—

.

.



مفہومات استراتیجیات:

Education () .
() Educate .

Emile Durkheim

"

"

John

On

Stewart Mill

Education

Herbert Spencer

James Mill

E. kant

.

.

.

.

.

.

.

.

.

.

.

.

.

.

Arnold Green

Socialization

.

Formal Training

.

.

George Kneller

:

:

.

.

.

...

Sui Generis

.

.

"

"

"

"

.

Development

.

:

()

)

(

.

()

.

.

.

"

" "

"

.

.

.

.

.

.

"

"

.

.

:

“The Problem of Underdeveloped Countries is not just growth, but development is growth plus change, change in turn, is social and cultural as well as economic and qualitative as well as quantitative” United Nations, The United Nations Development Decade, Proposals For Action, New York, , P. .

الجانب الاقتصادي والجانب الاجتماعي في عملية التنمية:

•
•

•

•

•

•

•

•

.

.

.

.

.

.





.

)

)

(

(

"

"

.

.

" :

.

"

.

—

—



.

.

.

.

.

.

.

.

.

Curle- Adam

Altruism " "

Batten

.Growth

.Social Growth

Slow Evolution

Big

Push

التربية والتنمية الاقتصادية:

Schultz

.

.

...

... ..

.

.

.

Economics of Education

.

National Investment

)

.(

.



" Charles Allyn

"

.

.

ويمكن تحديد العلاقة بين التعليم والتنمية في
الأُمُور الآتية:

-

Sheldon

-

.

-

%

.

%

.

-

Schultz

.

%

.

Sir Eric Ashley

()



•
•

•

—

•

•

•

—

Proctor & Thornton

.

.

.

.

.

.

.

.

.

.

.

.

.

⋮

—

⋮

—

⋮

—

⋮

⋮

—

⋮

—

⋮

التربية والتنمية الاجتماعية:

— —

.

.

.

Social Development

Kaspar de Nagele

Boskoff

—
Growth

—
Progress

—
Evolution

—
Social Welfare

.

.

.

.

Heal

" Social Choice

"

.

Saint Simon

. Auguste Comte

.

Ward

.

.

"

"

.

.

.

.

" .
:

"
.

: .

١ - التغير البنائي Structural Change:

.

٢- الدفعة القوية Big Push:

٣- الاستراتيجية الملائمة Proper Strategy:

Gunnar Myrdal

.

•
•

.

.

.

.

“ ”

.

.

.

.

.

.

.

.

.

.

.

.

.

.

.

.

.

.

.

—

—

.

—

—

.

—

—

.

.

.

.

()

Reeducation

()

.

.

.

.

.

.



.

.

.

)

.(

.

.

.

.

.

.

:

.

.

-

.

-

.

-

.

()

.

.

.

.

.

.

.

.

.

.

.

.

|| .
.

.

.

.

||
.

.

.

.

:

()

.

()

.

()

.

.

.

Misuse of Eduation

()

أولوية التخطيط في التربية لإحداث التنمية:

.

.

.

.

.

.

.

.

.

.

قدرة التربية على إحداث التغير الاجتماعى
والشروط المحددة لتلك القدرة:

()

.

.

.

.

.

.

.

()

.

.

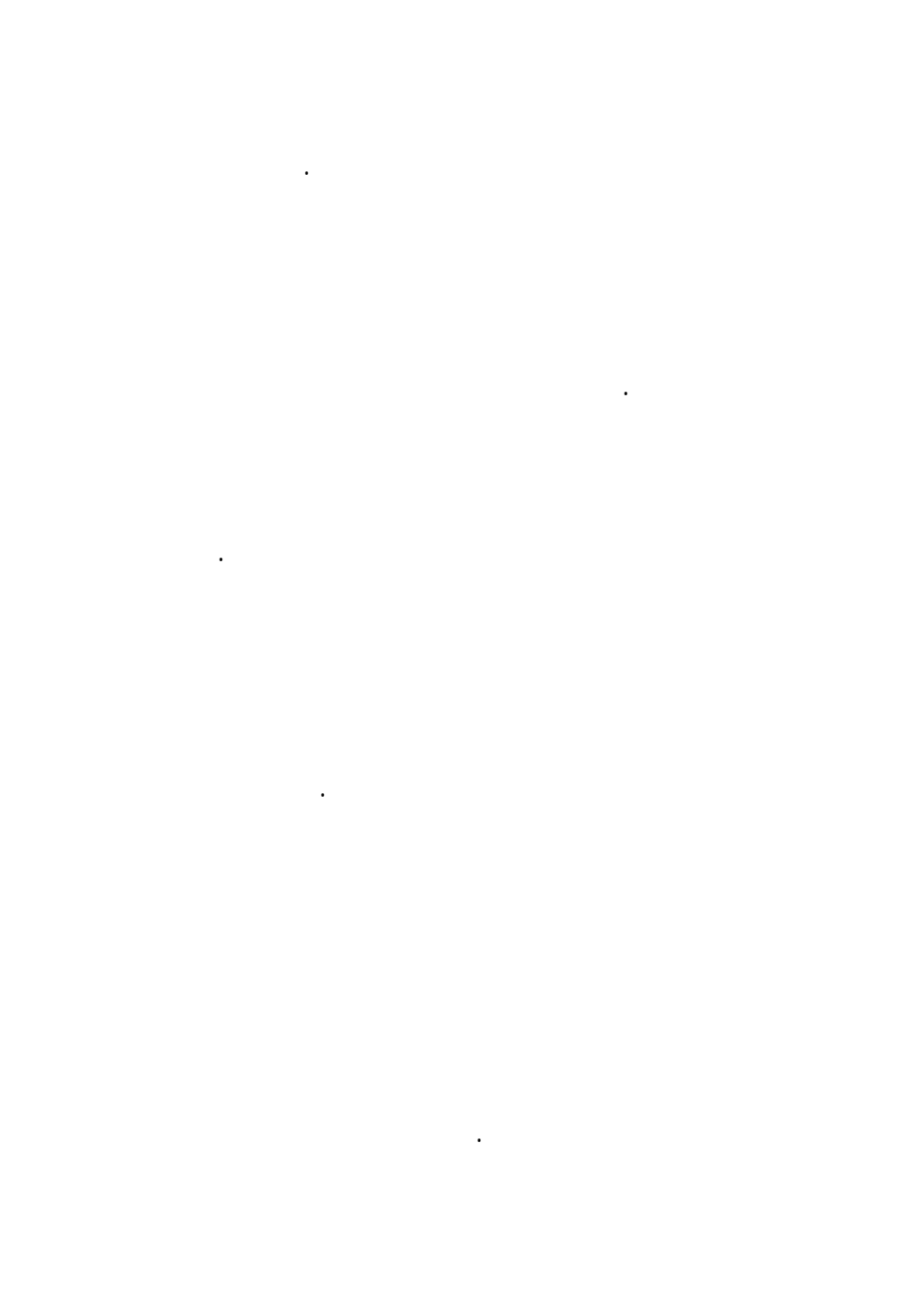
.

.

.

.

.



الحواشی والمراجع

أولاً: الحواشی

()

:

.

.

()

.

()

Sociology of Education

Pedagogy

Perdu

()

" "

ثانياً: المراجع العربية والأجنبية

(١) أهم المراجع العربية:

()

()

()

()

(٢) أهم المراجع الأجنبية

- () Bell, R.j., A Reinterpretation of the Direction and Effects in Studies of Socialization, in Lasinger (ed), Reading in Child Socialization, Oxford Pergman Press, .
- () Brown, Francis J., Educational Sociology, Prentice Hall, New York, .
- () Durkheim, Emile, Educational Sociology of Emile Durkheim, British Journal of Sociology, Vol. I, .
- () Education and Sociology, Translated, Free Press, New York, .
- () Kneller, George F., Educational Anthropology, John Willey & Sons Inc., New York, .
- () Ottoway, A.K.C., Education and Society, Routledge and Kegam Panl, London, .
- () Parkyn, W.G., Structure and Function in Educational Systems, in Prospects in Education, No.I., Unesco, .
- () Sindell, Peter, S., Anthropological Approaches to

The Study of Education, Review of Educational Research, , .

- () Torres, Carlos A.& Mitchell, C.R. (ed.), Sociology of Education, Emerging Prespective, Willey of Sons, New York, .
- () Viteritti, Joseph p. & Ravitch, Diana, New Schools For New Century, Yale University Press, New York, .